

# Tillbaka till framtiden

## Växtlista

### SO1

#### Perenner

*Clinopodium nepeta* / stenkyndel  
*Echinacea purpurea* 'Magnus' / röd solhatt  
*Nepeta x faassenii* / kantnepeta  
*Sempervivum tectorum* / taklök  
*Thymus serpyllum* / backtimjan

#### Annueler

*Helianthus annuus* (ProCut-Serien) 'ProCut White Nite' / solros  
*Lagurus ovatus* 'Bunny Tails' / harsvans  
*Panicum virgatum* 'Fontaine' / jungfruhirs  
*Verbena bonariensis* / jätteverbena  
**Lök- och knölväxter**  
*Dahlia x pinnata* (Stjärnblommiga-Gruppen) 'Verrone's Obsidan' / stjärndahlia

### SO2

#### Perenner

*Echinacea purpurea* 'Alba' / röd solhatt  
*Koeleria glauca* 'Coolio' / tofsäxing  
*Nepeta x faassenii* / kantnepeta

#### Annueler

*Ageratum houstonianum* / ageratum  
*Ammi majus* / slöjsilja  
*Calendula officinalis* 'Snow Princess' / ringblomma  
*Helianthus annuus* (SunFill-Serien) 'SunFill Purple' / solros  
*Nassella tenuissima* 'Pony Tails' / svansfjädergräs  
*Pelargonium* (Doftpelargon-Gruppen) / doftpelargon

### SO3

#### Perenner

*Echinacea purpurea* 'Alba' / röd solhatt  
*Echinops bannaticus* / blå bolltistel  
*Matteuccia struthiopteris* / strutbräken

#### Annueler

*Ageratum houstonianum* / ageratum  
*Ammi majus* / slöjsilja

*Calendula officinalis* 'Snow Princess' / ringblomma  
*Lagenaria siceraria* / flaskkurbits  
*Panicum virgatum* 'Fontaine' / jungfruhirs  
*Pelargonium* (Doftpelargon-Gruppen) / doftpelargon

### H1

#### Lignoser

*Cornus alba* / rysk kornell  
*Ginkgo biloba* 'Mariken' / ginko

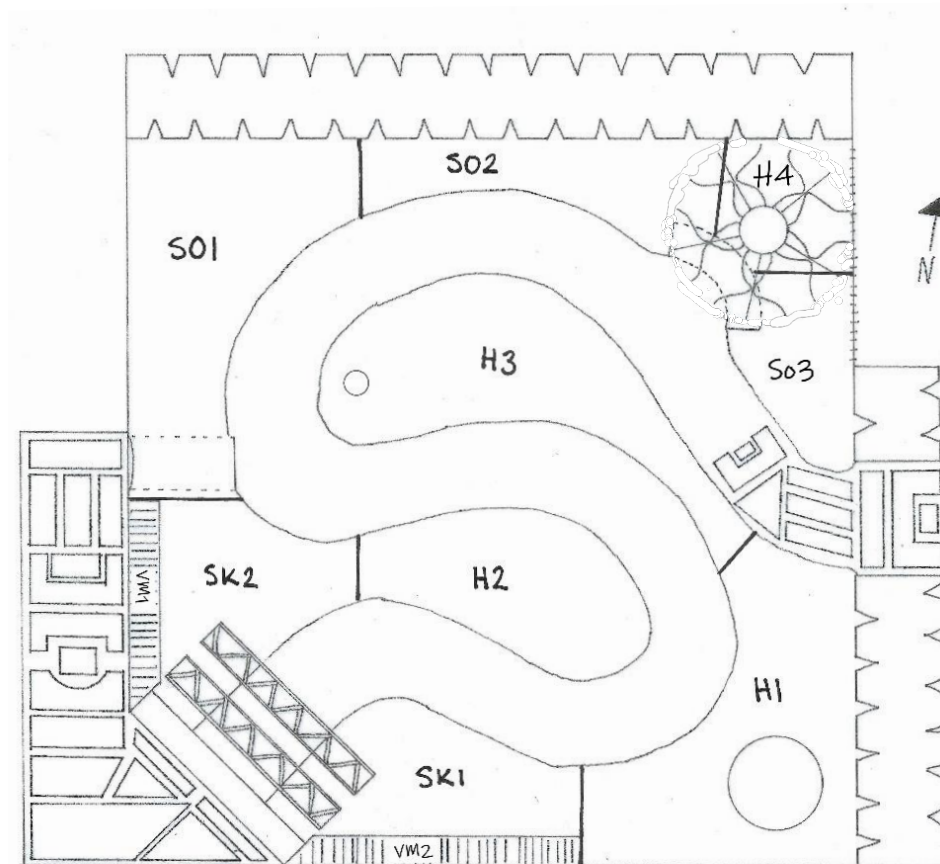
#### Perenner

*Echinacea purpurea* 'Alba' / röd solhatt  
*Echinacea purpurea* 'Magnus' / röd solhatt  
*Eutrochium maculatum* 'Atropurpureum' / fläckflockel  
*Geranium sanguineum* / blodnäva  
*Origanum* (Laevigatum-Gruppen) 'Herrenhausen' / purpurmejram  
*Sempervivum tectorum* / taklök  
*Thymus serpyllum* / backtimjan

#### Annueler

*Helichrysum petiolare* / rabatteternell  
*Nassella tenuissima* 'Pony Tails' / svansfjädergräs  
*Panicum virgatum* 'Fontaine' / jungfruhirs  
*Phlox drummondii* (Grandiflora-Gruppen) 'Cherry Caramel' / sommarflox  
*Salvia farinacea* 'Blue Bedder' / daggsalvia  
*Scaevola aemula* / femtung

forts. baksida



Scanna QR-koden för att läsa mer och lyssna på inspelade ljudfiler om årets idéträdgårdar. Här kan du även ladda ned parkblad med växtnamn för respektive trädgård.



# Tillbaka till framtiden

## Växtlista

### H2

#### Lignoser

*Thuja occidentalis* 'Smaragd' / tuja

#### Perenner

*Sanguisorba officinalis* / blodtopp

#### Annueler

*Ammi majus* / slöjsilja

*Cenchrus americanus* 'Purple Baron' / pärlhirs

*Cosmos atrosanguineus* / chokladskära

*Ipomoea batatas* / batat

*Nassella tenuissima* 'Pony Tails' / svansfjädergräs

*Oenothera lindheimeri* / sommarljus

#### Lök- och knölväxter

*Dahlia x pinnata* (Dekoratív-Gruppen) 'Penhill

*Watermelon* / dekorativdahlia

*Dahlia x pinnata* / dahlia

### H3

#### Lignoser

*Thuja occidentalis* 'Danica' / dansk klottuja

*Hippophae rhamnoides* 'Hikul' / havtorn

#### Perenner

*Aster tongolensis* / midsommaraster

*Eryngium planum* / rysk martorn

*Nepeta x faassenii* / kantnepeta

#### Annueler

*Calendula officinalis* 'Snow Princess' / ringblomma

*Cerithe major* 'Purpurascens' / stor vaxblomma

*Nassella tenuissima* 'Pony Tails' / svansfjädergräs

*Passiflora caerulea* / blå passionsblomma

#### Lök- och knölväxter

*Dahlia x pinnata* (Pompon-Gruppen) 'Small World'

/ pompondahlia

### H4

#### Perenner

*Hosta* / funkiasläktet

#### Annueler

*Basella alba* 'Rubra' / röd malabarspenat

*Cobaea scandens* / klockranka

*Lagenaria siceraria* / flaskkurbits

*Lablab purpureus* 'Ruby Moon'

/ rödbladdig hjälmböna

*Nicotiana sylvestris* / narcisstobak

### SK1

#### Lignoser

*Clematis* (Vitalba-Gruppen) 'Paul Farges'

/ vitalba-klematis

#### Perenner

*Hosta* / funkiasläktet

*Koeleria glauca* 'Coolio' / tofsäxing

*Matteuccia struthiopteris* / strutbräken

*Pleurotus ostreatus* / ostronmussling

*Polygonatum x hybridum* / jätterams

#### Annueler

*Ipomoea batatas* / batat

*Nicotiana x sanderae* (Perfume-Serien) 'Perfume

Deep Purple' / blomstertobak

*Scaevola aemula* / femtung

### SK2

#### Lignoser

*Clematis* (Vitalba-Gruppen) 'Paul Farges'

/ vitalba-klematis

#### Perenner

*Hosta* / funkiasläktet

*Matteuccia struthiopteris* / strutbräken

*Pleurotus ostreatus* / ostronmussling

*Polygonatum x hybridum* / jätterams

#### Annueler

*Ipomoea batatas* / batat

*Nicotiana x sanderae* (Perfume-Serien)

'Perfume Deep Purple' / blomstertobak

*Scaevola aemula* / femtung

### VM1

#### Perenner

*Sedum* / fetknoppssläktet

*Sempervivum tectorum* / taklök

### VM2

#### Perenner

*Sedum* / fetknoppssläktet

*Sempervivum tectorum* / taklök

### Dammen

#### Perenner

*Alisma lanceolatum* / gotlandssvalting

*Salvinia natans* / simbräken

*Typha minima* / dvärgkaveldun

*Veronica beccabunga* / bäckveronika