

Fyra nyanser av funkis

Växtlista

Café 50-tal

Antirrhinum majus / lejongap
Antirrhinum majus / lejongap
Argyranthemum / buskmargerit
Dahlia x pinnata 'Creme de cassis' / dahlia
Dahlia x pinnata 'Polar ice' / dahlia
Helianthus annuus 'Pro cut red' / solros
Heuchera / alunrot
Hordeum jubatum / ekorkorn
Lagurus ovatus 'Bunny tails' / harsvans
Petunia grandiflora / petunia
Rudbeckia hirta / sommarrudbeckia
Sanvitalia procumbens / husarknappar
Tagetes patula 'Snowdrift' / tagetes
Thunbergia alata / svartöga
Thunbergia alata 'Alba' / svartöga
Thymus serpyllum / backtimjan
Xerochrysum bracteatum 'Bright red' / jätteeternell
Xerochrysum bracteatum 'Creamy white'
/ jätteeternell
Zinnia elegans 'Dahl flow polar bear' / zinnia
Zinnia elegans 'Isabellina' / zinnia
Zinnia haageana 'Burgundy and cream' / zinnia

Herrgård 50-tal

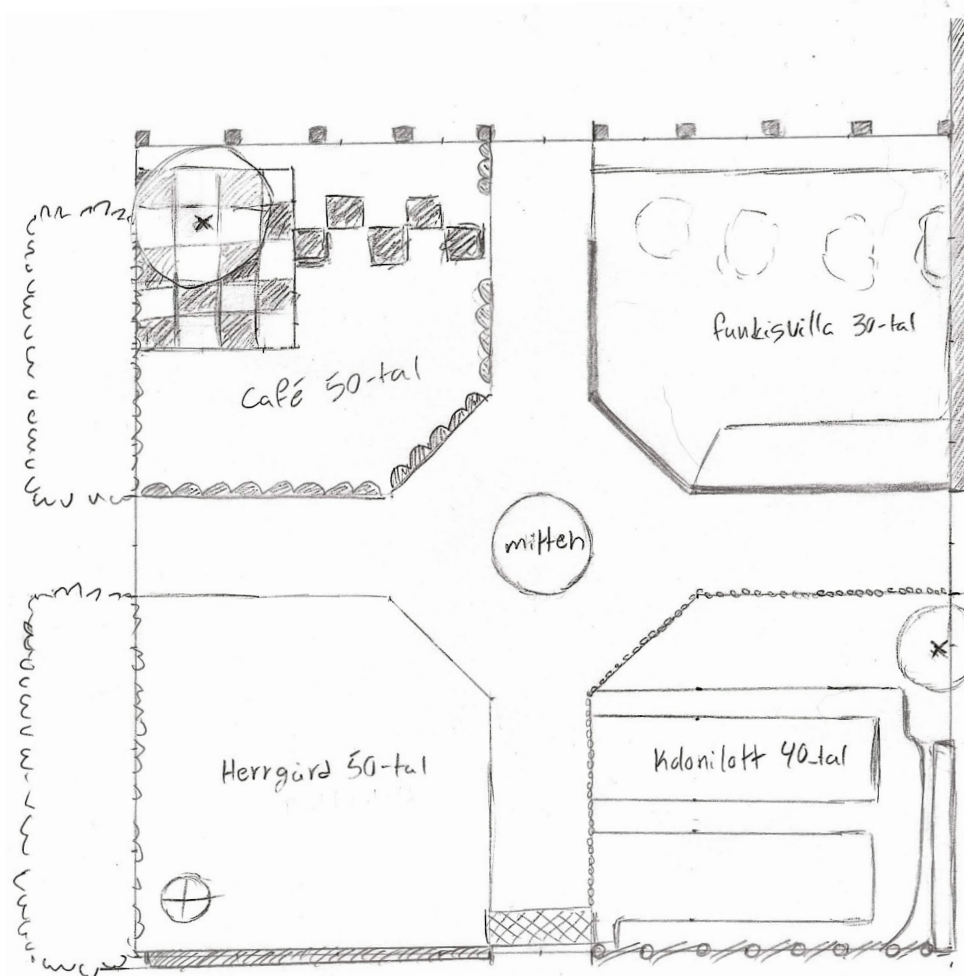
Antirrhinum majus / lejongap
Aquilegia vulgaris 'Nora Barlow' / akleja
Aquilegia vulgaris 'Winky Double Rose-White'
/ akleja
Canna / kannan
Cleome hassleriana / paradislamster
Cobaea scandens alba 'Cathedral Bells'
/ klockranka
Consolida ajacis 'Exquisite Blue Bell' / romersk
riddarsporre
Consolida ajacis 'Pretty Pink' / romersk
riddarsporre

Dahlia x pinnata / dahlia
Dahlia x pinnata 'Teesbrook Audrey' / dahlia
Euphorbia graminea 'Diamond Frost' / snötörel
Helichrysum petiolare / rabatteternell
Lathyrus odoratus / luktärt
Oenothera lindheimeri 'Freefolk Rosy' / sommarljus
Pelargonium (Doftpelargon-Gruppen) 'Dr Westerland' / pelargon
Petunia grandiflora / petunia
Petunia grandiflora / petunia
Salvia nemorosa 'Crystal Blue' / stäppsalvia
Verbena bonariensis / jätteverbena
Zinnia elegans 'Zinderella Peach' / zinnia

Funkisvilla 30-tal

Cobaea scandens alba 'Cathedral bells'
/ klockranka
Leucanthemum vulgare / prästkrage
Centaurea cyanus 'Classic Magic' / blåklint
Heuchera / alunrot
Pelargonium x hortorum / pelargon
Pelargonium (Doftpelargon-Gruppen) 'Dr Westerland' / pelargon
Rosa (Gallica-Gruppen) 'Officinalis' / apotekarros
Rosa (Damascena-Gruppen) 'Mme Hardy'
/ damascenerros
Glechoma hederacea 'Variegata' / jordreva

forts. baksida



Scanna QR-koden för att läsa mer och lyssna på inspelade ljudfiler om årets idéträdgårdar. Här kan du även ladda ned parkblad med växtnamn för respektive trädgård.



Fyra nyanser av funkis

Växtlista

Kolonilott 40-tal

Achillea millefolium / röllika
Allium cepa / lök
Allium schoenoprasum / gräslök
Allium porrum / purjolök
Anethum graveolens 'Como' / dill
Brassica oleracea (Sabellica-gr.) 'Dwarf Green Curled' / grönkål
Brassica oleracea (Acephala-Gruppen) 'Nero di toscana' / palmkål
Beta vulgaris 'Chioggia' / rödbeta
Beta vulgaris 'Bright Yellow' / mangold
Calendula officinalis 'Oopsy Daisy' / ringblomma
Cichorium intybus / cikoria
Cynara cardunculus (Scolymus-gr.) 'Green Globe' / kronärtskocka
Fragaria vesca 'Rügen' / månadsmultron
Origanum vulgare / oregano
Malus domestica / äppelträd
Petroselinum crispum / persilja
Phaseolus coccineus 'Black Knight' / rosenböna
Phaseolus coccineus 'Corona' / rosenböna
Phaseolus vulgaris (Brytböna-gr.) 'A Cosse Violette' / störpurpurböna
Ribes nigrum / svarta vinbär
Rosmarinus officinalis / rosmarin
Solanum tuberosum 'solist' / potatis
Tagetes linnaeus 'Burning Embers' / linnétagetes
Tagetes patula nana / sommartagetes
Tagetes tenuifolia / liten tagetes
Thymus vulgaris / kryddtimjan
Zea mays 'Striped-Leafed' / prydnadsmajs

Mitten

Perenner

Hedera helix / murgröna
Thymus serpyllum / backtimjan

