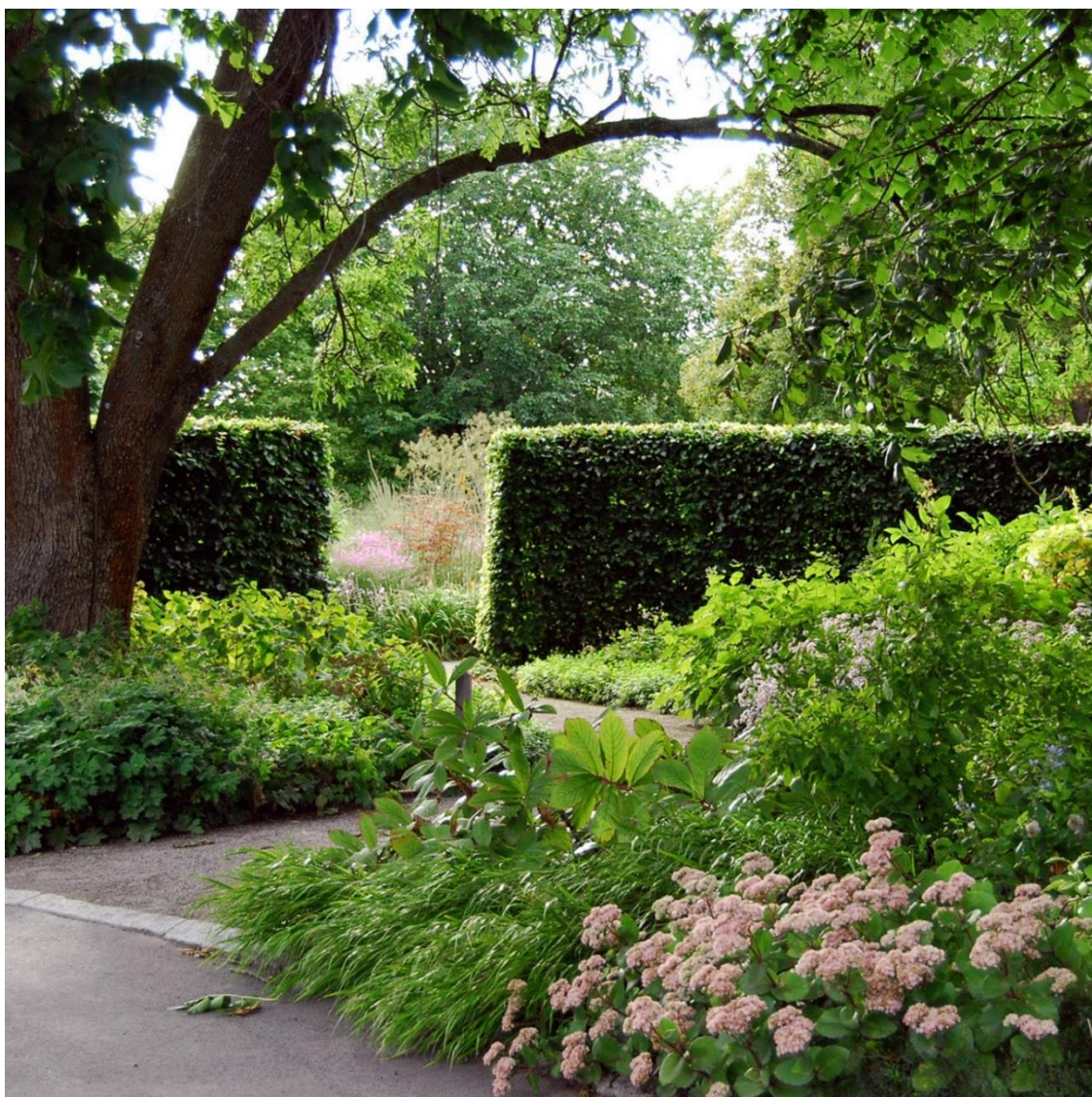


Taxor och avgifter 2023



Innehållsförteckning

1 Taxor och avgifter.....	3
----------------------------------	----------

1 Taxor och avgifter

3 Upplevelsenämnden

3.1 Avgifter och taxor

Taxor och avgifter kategoriseras enligt nedan:

Kategori 1

Barn- och ungdomsverksamhet inom bidragsberättigade föreningar i Enköpings kommun.

Kategori 2

Övrig föreningsverksamhet, förvaltningar och skolor inom Enköpings kommun samt studieförbund och idrottsförbund.

Kategori 3

Övrig hyresgäst. Tävlingar/matcher/cuper för vuxna.

Kategori 4

För kommersiella och publika verksamheter, arrangemang och matcher av publikt intresse upprättas särskilt avtal.

		KF Beslut 2022 inkl moms	Förslag taxa 2023 inkl moms	Förändring kronor	Förändring procent
Grusplaner.					
Arrangemang, tävlingar, cirkus, tivoli med mera, per dag.		3 100	3 200	100	3 %
Parkeringsyta, per dag.					
Ishallen Bahcohallen.		3 100	3 200	100	3 %
Idrottshuset, halv yta.		3 100	3 200	100	3 %
Idrottshuset, hel yta.		6 200	6 400	200	3 %
Hökens IP, per timme.					
Kategori 1		112	114	2	2 %
Kategori 2		200	205	5	3 %
Kategori 3		410	430	20	5 %
Gräsplaner (exklusive Enavallens A-plan), per timme.					
Kategori 1		112	114	2	2 %
Kategori 2		200	205	5	3 %
Kategori 3		410	430	20	5 %
Matcher Enavallens A -plan, max fyra timmar, per lag och tillfälle.					
Kategori 1		1 850	1 900	50	3 %
Kategori 2		1 850	1 900	50	3 %

		KF Beslut 2022 inkl moms	Förslag taxa 2023 inkl moms	Förändrin g kronor	Förändrin g procent
Kategori 3, match eller tävling för seniorverksamhet, föreningar i Enköping.		1 850	1 900	50	3 %
Kategori 3		4 350	4 600	250	6 %
Övriga "A-planer" Enköpings kommun, max tre timmar, per timme.					
Konstgräsplan Korsängens IP, per timme.				0	
Kategori 1, vecka 1-14 helplan.		560	570	10	2 %
Kategori 1, vecka 1-14 halvplan.		280	285	5	2 %
Kategori 1, övriga tider.		112	114	2	2 %
Kategori 2, vecka 1-14 helplan.		750	770	20	3 %
Kategori 2, vecka 1-14 halvplan.		375	385	10	3 %
Kategori 2, övriga tider.		200	205	5	3 %
Kategori 3, vecka 1-14 helplan.		1 120	1 160	40	4 %
Kategori 3, vecka 1-14 halvplan.		560	580	20	4 %
Kategori 3, övriga tider.		410	430	20	5 %
Kategori 3, vecka 1-14, match eller tävling för seniorverksamhet, föreningar i Enköping.			770		
Konstgräsplaner Fanna IP & Örsundsbro, per timme.				0	
Kategori 1, vecka 1-14, om spelbar, helplan		280	290	10	4 %
Kategori 2, vecka 1-14, om spelbar, helplan		370	380	10	3 %
Kategori 3, vecka 1-14, om spelbar, helplan		560	580	20	4 %
Kategori 1, vecka 1-14, om spelbar, halvplan		140	145	5	4 %
Kategori 2, vecka 1-14, om spelbar, halvplan		185	190	5	3 %
Kategori 3, vecka 1-14, om spelbar, halvplan		280	290	10	4 %
Kategori 3, vecka 1-14, match eller tävling för seniorverksamhet, föreningar i Enköping.			380		
Kategori 1		112	114	2	2 %
Kategori 2		200	205	5	3 %

		KF Beslut 2022 inkl moms	Förslag taxa 2023 inkl moms	Förändrin g kronor	Förändrin g procent
Kategori 3		410	430	20	5 %
Enavallen, friidrott, per timme.					
Kategori 1		112	114	2	2 %
Kategori 2		200	205	5	3 %
Kategori 3		410	430	20	5 %
Kastytor, Korsängens IP, per timme.				0	
Kategori 1		112	114	2	2 %
Kategori 2		200	205	5	3 %
Kategori 3		410	430	20	5 %
Fjärdhundrabadet.					
Barn 0-3 år.		0	0		
Barn 4-11 år.		20	25	5	25 %
Barn 12-17 år, studerande, pensionärer och personer med funktionsnedsättning.		30	35	5	17 %
Vuxna.		60	65	5	8 %
Familjebiljett, 2 vuxna och 2 barn i åldern 4-17 år.		140	160	20	14 %
Säsongskort för barn 4-11 år.		180	225	45	25 %
Säsongskort för barn 12-17 år, pensionärer och personer med funktionsnedsättning.		190	315	125	66 %
Säsongskort för vuxna.		540	585	45	8 %
Säsongskort familj, 2 vuxna och 2 barn i åldern 4-17 år.		1 075	1 250	175	16 %
Hyra av badet i två timmar utanför ordinarie öppettid inklusive en personal, för upp till 25 personer.		2 500	3 000	500	20 %
Pepparrottsbadet					
Med studerande avses heltidsstudier.					
Familjebadet					
Barn 0-3 år.		0	0		
Barn, 4-11 år.		70	70	0	0 %
Ungdomar 12-17 år, studerande, pensionärer och personer med funktionsnedsättning.		90	90	0	0 %
Vuxna.		110	115	5	5 %
Barn, 4-11 år, lågpris.		50	50	0	0 %

		KF Beslut 2022 inkl moms	Förslag taxa 2023 inkl moms	Förändrin g kronor	Förändrin g procent
Ungdomar 12-17 år, studerande, pensionärer och personer med funktionsnedsättning, lågpris.		70	70	0	0 %
Vuxna, lågpris.		90	95	5	6 %
Familjebiljett för två vuxna och två barn/ungdomar.		320	330	10	3 %
Familjebiljett för en vuxen och två barn/ungdomar.		220	225	5	2 %
Årskort för barn i åldern 4-11 år.		1 400	1 450	50	4 %
Årskort för ungdomar i åldern 12-17 år, studerande, pensionärer och personer med funktionsnedsättning.		1 900	2 000	100	5 %
Årskort för vuxna.		2 300	2 500	200	9 %
10 gånger för barn i åldern 4- 11 år.		630	630	0	0 %
10 gånger för ungdomar i åldern 12-17 år, studerande, pensionärer och personer med funktionsnedsättning.		810	810	0	0 %
10 gånger för vuxna.		990	1 035	45	5 %
Årskort för två vuxna och två barn/ungdomar.		6 700	6 900	200	3 %
Årskort för en vuxen och två barn/ungdomar.		4 600	4 700	100	2 %
Halvårskort för barn i åldern 4- 11 år.		750	775	25	3 %
Halvårskort för ungdomar 12- 17 år, studerande, pensionärer och personer med funktionsnedsättning.		1 100	1 150	50	5 %
Halvårskort för vuxna.		1 300	1 400	100	8 %
Sommarlovskort för barn och ungdomar, 4-17 år.		390	390	0	0 %
Simhallen.					
Barn 0-3 år.		0			
Barn, 4-11 år		35	35	0	0 %
Ungdomar 12-17 år, studerande, pensionärer och personer med funktionsnedsättning.		50	50	0	0 %
Vuxna.		70	75	5	7 %
Årskort för barn i åldern 4-11 år		800	875	75	9 %

		KF Beslut 2022 inkl moms	Förslag taxa 2023 inkl moms	Förändrin g kronor	Förändrin g procent
Årskort för ungdomar i åldern 12-17 år, studerande, pensionärer och personer med funktionsnedsättning.		1 100	1 250	150	14 %
Årskort för vuxna.		1 400	1 600	200	14 %
10 gånger för barn i åldern 4-11 år.		315	315	0	0 %
10 gånger för ungdomar i åldern 12-17 år, studerande, pensionärer och personer med funktionsnedsättning.		450	450	0	0 %
10 gånger för vuxna.		630	675	45	7 %
Halvårskort för barn i åldern 4-11 år.		500	535	35	7 %
Halvårskort för ungdomar 12-17 år, studerande, pensionärer och personer med funktionsnedsättning.		700	775	75	11 %
Halvårskort för vuxna.		950	1 050	100	11 %
Simbanor, per timme.					
Kategori 1, upp till åtta banor.		112	114	2	2 %
Kategori 2, per bana, max fyra banor.		140	145	5	4 %
Kategori 3, per bana, max fyra banor.		330	340	10	3 %
Hoppbassäng, per timme.					
Kategori 1		112	114	2	2 %
Kategori 2		200	205	5	3 %
Kategori 3		880	1 000	120	14 %
Undervisningsbassäng, per timme.					
Kategori 1		112	114	2	2 %
Kategori 2		200	205	5	3 %
Kategori 3		880	1 000	120	14 %
Övriga bokningar.					
Simtävlingar, läger och övriga bokningar.		Pris enligt offert.	Pris enligt offert.		
Barnkalas.					
Barnkalas, upp till 15 barn, 2 timmar, 50 % rabatt på badbiljetter.		1 000	1 000	0	0 %
Konferensrum					
Kategori 1, per timme		112	114	2	2 %
Kategori 2, per timme		200	205	5	3 %

		KF Beslut 2022 inkl moms	Förslag taxa 2023 inkl moms	Förändrin g kronor	Förändrin g procent
Kategori 3, per timme		410	430	20	5 %
Kategori 3, halvdag		1 640	1 720	80	5 %
Kategori 3, heldag		3 280	3 440	160	5 %
Vid bokning av konferensrum med förtäring tillkommer moms på lokalpriset.					
Rehabbassäng, per timme.					
Enkelbad för pensionärer, personer med funktionsnedsättning och i rehabiliteringssyfte.		60	60	0	0 %
10-kort för pensionär, personer med funktionsnedsättning och i rehabiliteringssyfte.		540	540	0	0 %
Föreningar inom Enköpings kommun.		660	700	40	6 %
Skolor inom Enköpings kommun.		530	550	20	4 %
Privata företag och privatpersoner.		1 000	1 100	100	10 %
Pensionärsföreningar och föreningar för personer med funktionsnedsättning inom Enköpings kommun.		330	350	20	6 %
Ledsagare går in gratis vid uppvisande av skriftligt intyg att man är ledsagare					
Relaxavdelning, inklusive bad (ej bad vid serveringstider)					
Entré, 4-11 år i vuxens sällskap på familjetider.			70		
Entré 12-17 år i vuxens sällskap.		180	180	0	0 %
Entré, från 18 år.		240	240	0	0 %
Entré, 4-11 år i vuxens sällskap på familjetider vid årskort i familjebadet.			35		
Entré, 12-17 år i vuxens sällskap vid årskort i familjebadet eller gym.		90	90	0	0 %
Entré, från 18 år vid årskort i familjebadet eller gym.		120	120	0	0 %
Hyra av hela relaxavdelningen, max 30 personer och 5 h, i övrigt enligt offert		9 600	12 500	2 900	30 %
Gym, inklusive bad 25-metersbassängen.					
Ett tillfälle, vuxen.		120	130	10	8 %

		KF Beslut 2022 inkl moms	Förslag taxa 2023 inkl moms	Förändrin g kronor	Förändrin g procent
Ett tillfälle, 15-17 år, studerande, pensionär och personer med funktionsnedsättning.		100	105	5	5 %
Ett tillfälle, 12-14 år i vuxens sällskap.			75		
Halvårskort, vuxen.		2 750	2 875	125	5 %
Halvårskort, 15-17 år, studerande, pensionär och personer med funktionsnedsättning.		2 000	2 100	100	5 %
Årskort, vuxen.		4 500	4 750	250	6 %
Årskort, 15-17 år, studerande, pensionär och personer med funktionsnedsättning.		3 500	3 700	200	6 %
Gym, inklusive familjebad.					
Årskort, vuxen.			6 500		
Årskort, 15-17 år, studerande, pensionär och personer med funktionsnedsättning.			5 300		
Idrottshuset hallar, per timme och hall.				0	
Kategori 3, A-hallen match eller tävling för seniorverksamhet, representationslag, gäller för föreningar inom Enköpings kommun, max tre timmar, per lag och tillfälle.		1 850	1 900	50	3 %
Kategori 1		112	114	2	2 %
Kategori 2		200	205	5	3 %
Kategori 3		410	430	20	5 %
Kategori 3 A-hallen, match eller tävling			1 500		
Uthyrning för kommersiella och publika arrangemang.		Pris enligt offert.	Pris enligt offert.		
Squashhall, per timme.					
Kategori 1		56	80	24	43 %
Kategori 2		190	195	5	3 %
Kategori 3		210	230	20	10 %
Brottningshall, per timme.					
Kategori 1		112	114	2	2 %
Kategori 2		200	205	5	3 %
Kategori 3		410	430	20	5 %
Badminton/Pickleball, per timme.				0	

		KF Beslut 2022 inkl moms	Förslag taxa 2023 inkl moms	Förändrin g kronor	Förändrin g procent
Kategori 1, per hall.		112	114	2	2 %
Kategori 2, per hall.		200	205	5	3 %
Kategori 3, per bana under drop-in tider.		190	195	5	3 %
Kategori 3, per hall.		410	430	20	5 %
Bordtennishall, per timme.					
Drop in-pris, per bord.		45	50	5	11 %
Kategori 1		112	114	2	2 %
Kategori 2		200	205	5	3 %
Kategori 3		410	430	20	5 %
Gymlokal, per timme.			0	0	
Kategori 1		112	114	2	2 %
Kategori 2		200	205	5	3 %
Kategori 3		UTGÅR!	700		
Ishallar, per timme.					
Kategori 1, ordinarie issäsong.		112	114	2	2 %
Kategori 2, ordinarie issäsong.		200	205	5	3 %
Kategori 3, ordinarie issäsong.		1 500	1 550	50	3 %
Kategori 3, match eller tävling för seniorverksamhet, föreningar i Enköping, max fyra timmar, per lag och tillfälle.		1 850	1 900	50	3 %
Kategori 1, övrig issäsong.		560	570	10	2 %
Kategori 2, övrig issäsong.		750	770	20	3 %
Kategori 3, övrig issäsong.		1 900	1 950	50	3 %
Kategori 3, match eller tävling för seniorverksamhet, föreningar i Enköping, övrig issäsong.			770		
Kommersiella och publika arrangemang med eller utan is.		Pris enligt offert.	Pris enligt offert		
Sporthallar, per timme.					
Kategori 1		112	114	2	2 %
Kategori 2		200	205	5	3 %
Kategori 3		410	430	20	5 %
Kommersiella och publika arrangemang.		Pris enligt offert.	Pris enligt offert		
Gymnastiksalar, per timme.					
Kategori 1		80	82	2	3 %
Kategori 2		150	155	5	3 %
Kategori 3		340	375	35	10 %

		KF Beslut 2022 inkl moms	Förslag taxa 2023 inkl moms	Förändring kronor	Förändring procent
Pensionärsföreningar och föreningar för personer med funktionsnedsättning för aktiviteter som främjar hälsa och motion.		0	0		
Övrig uthyrning, kronor per månad, antalet kvm avrundas uppåt till hel kvm, minsta yta 1 kvm.					
Kallförråd och tillhandahållen golvyta.		28 kr/kvm	28 kr/kvm		
Varmförråd och skåp.		33 kr/kvm	33 kr/kvm		
Kansli- eller verksamhetslokal.		44 kr/kvm	44 kr/kvm		
Omklädningsrum, per dag.					
Kategori 1		112	114	2	2 %
Kategori 2		200	205	5	3 %
Kategori 3		410	430	20	5 %
Klassrum, per timme.					
Kategori 1		112	114	2	2 %
Kategori 2		200	205	5	3 %
Kategori 3		410	430	20	5 %
Omvårdnadsboenden, konferens och samlingssalar.					
Samlingssalar, per timme.					
Kategori 1		190	195	5	3 %
Kategori 2		250	255	5	2 %
Kategori 3		460	500	40	9 %
Pensionärsföreningar och föreningar för personer med funktionsnedsättning för aktiviteter som främjar hälsa och motion.		0	0		
Studierum, per timme.					
Kategori 1		112	114	2	2 %
Kategori 2		200	205	5	3 %
Kategori 3		410	430	20	5 %
*Extra kostnader för tilläggstjänster kan tillkomma som till exempel städ, personal, ljudanläggning eller projektor.					
Specialarsalar t.ex. snickeriet och textil. Uthyrning endast till pensionärsföreningar och föreningar för personer med funktionsnedsättning.		0	0		

		KF Beslut 2022 inkl moms	Förslag taxa 2023 inkl moms	Förändrin g kronor	Förändrin g procent
Övernattning.					
Övernattning i kommunens lokaler.		Pris enligt offert.	Pris enligt offert.		
Matsalar för föreningsmöten och utbildning, per timme.					
Kategori 1		190	195	5	3 %
Kategori 2		250	255	5	2 %
Kategori 3		460	500	40	9 %
Övrig uthyrning, per timme.		Pris enligt offert.	Pris enligt offert.		
Aulor, per timme.					
Kategori 1		190	195	5	3 %
Kategori 2		250	255	5	2 %
Kategori 3		1 000	1 050	50	5 %
Konferensrum, per timme.					
Kategori 1		112	114	2	2 %
Kategori 2		200	205	5	3 %
Kategori 3		410	430	20	5 %
Enavallens Café, per timme.					
Kategori 1, föreningsmöten och utbildning.		112	114	2	2 %
Kategori 2, föreningsmöten och utbildning.		200	205	5	3 %
Kategori 3, föreningsmöten och utbildning.		410	430	20	5 %
Övrig uthyrning.		Pris enligt offert.	Pris enligt offert.		
Ungdomens hus, per timme					
Taxor för Ungdomens hus utgår p.g.a. effektiviseringsåtgärd.					
Skatehallen, per timme.					
Kategori 1		112	114	2	2 %
Kategori 2		200	205	5	3 %
Kategori 3		410	430	20	5 %
Barnkalas, tävlingar med mera.		Pris enligt offert.	Pris enligt offert.		
V-boden och Romberga fritidsgård				0	
Kategori 1		112	114	2	2 %
Kategori 2		200	205	5	3 %

		KF Beslut 2022 inkl moms	Förslag taxa 2023 inkl moms	Förändrin g kronor	Förändrin g procent
Kategori 3		410	430	20	5 %
Barnkalas, max 5 timmar.		500	520	20	4 %
Extra avgifter.					
Städkostnad, per timme.		Faktisk kostnad	Faktisk kostnad		
Personalkostnad, per timme.		385	395	10	3 %
Personalkostnad, per timme efter ordinarie öppettid.		770	790	20	3 %
Borttappad nyckel inklusive moms.		1 400	1 400	0	0 %
Borttappat passerkort inklusive moms.		500	500	0	0 %
Borttappat armband badhus, inklusive moms.		500	500	0	0 %
Larmutryckning.		Faktisk kostnad	Faktisk kostnad		
Skadegörelse.		Faktisk kostnad	Faktisk kostnad		
Bristfälligt återställande av lokal och utrustning, per timme.		385	400	15	4 %
Öppen ytterdörr, öppet fönster, tänd belysning med mera.		385	400	15	4 %
Avbokning av lokal för kommersiella och publika arrangemang senare än 30 dagar före arrangemanget.		20 % av hyresbelo pp	20 % av hyresbelo pp		
Avbokning av lokal för kommersiella och publika arrangemang senare än 20 dagar före arrangemanget.		50 % av hyresbelo pp	50 % av hyresbelo pp		
Avbokning av lokal för kommersiella och publika arrangemang senare än 10 dagar före arrangemanget.		100 % av hyresbelo pp	100 % av hyresbelo pp		
Avbokning av lokal senare än 7 dagar före nyttjande, eller inte avbokad alls. Tilläggsavgift utöver hyresavgiften.		1 200	1 200	0	0 %
Avbokning av matchtid senare än 7 dagar före match. Tilläggsavgift utöver hyresavgiften.		1 800	1 800	0	0 %
Transport.					
Inom Enköpings kommun tätort, tur och retur.		660	700	40	6 %

		KF Beslut 2022 inkl moms	Förslag taxa 2023 inkl moms	Förändrin g kronor	Förändrin g procent
Utanför Enköpings kommuns tätort.		Pris enligt offert.	Pris enligt offert.		
Stolar och bord.					
Stolar, per dag och stol.		25	25	0	0 %
Bord, per dag och bord.		55	55	0	0 %
Täckgolv, golvläggning, per tillfälle och hall exklusive 25 % moms (ishall räknas som 2 hallar).					
Kategori 1.		4 400	4 500	100	2 %
Kategori 2.		7 700	7 900	200	3 %
Kategori 3.		11 000	11 250	250	2 %
Extern uthyrning exklusive transport och montering.		50 kr/kvm	50 kr/kvm		
Scenen idrottshuset exklusive 25 % moms.					
2-8 luckor, per dag.		275	280	5	2 %
9-15 luckor, per dag.		410	420	10	2 %
16-20 luckor, per dag.		660	670	10	2 %
Ljud- och ljusanläggning.		Faktisk kostnad	Faktisk kostnad		
Wi-Fi, trådlöst nätverk i Idrottshuset.		Faktisk kostnad	Faktisk kostnad		
Portabel läktare, 20 personer per sektion.					
Kategori 1, per tillfälle och sektion. Exklusive transport.		550	560	10	2 %
Kategori 2, per tillfälle och sektion. Exklusive transport.		1 100	1 120	20	2 %
Kategori 3, per tillfälle och sektion. Exklusive transport.		2 200	2 250	50	2 %
Arrangemangsgarderob, 400 personer					
Kategori 1, per tillfälle		1 100	1 120	20	2 %
Kategori 2, per tillfälle		2 200	2 240	40	2 %
Kategori 3, per tillfälle		3 300	3 400	100	3 %
Joar Blå.					
Kategori 1, Teatersalongen, inklusive loger, per dygn.		2 600	2 650	50	2 %
Kategori 2, Teatersalongen, inklusive loger, per dygn.		3 850	3 950	100	3 %
Kategori 3, Teatersalongen, inklusive loger, per dygn.		11 000	11 500	500	5 %

		KF Beslut 2022 inkl moms	Förslag taxa 2023 inkl moms	Förändrin g kronor	Förändrin g procent
Repetition, etablering och avetablering, per dygn.			Pris enligt offert.		
Kategori 1, Biosalongen Saga och Svea, per timme.		190	195	5	3 %
Kategori 2, Biosalongen Saga och Svea, per timme.		250	260	10	4 %
Kategori 3, Biosalongen Saga och Svea, per timme.		460	490	30	7 %
Dansmatta, inklusive montering.		1 260	1 300	40	3 %
Tingshussalen, per timme.					
Kategori 1		190	195	5	3 %
Kategori 2		250	260	10	4 %
Kategori 3		1 000	1 050	50	5 %
Skolparken, per dag.					
Kategori 1		430	440	10	2 %
Kategori 2		1 600	1 630	30	2 %
Kategori 3		3 200	3 300	100	3 %
Biblioteken					
Rätten att ta ut avgifter grundas på Bibliotekslag (SFS 2013:801)					
Förseningsavgifter för låntagare från 18 år och äldre, avser endast vuxenmedia.					
Bok per påbörjad dag.		2	2	0	2 %
Ljudbok per påbörjad dag.		2	2	0	2 %
DVD film vuxen per påbörjad dag.		4	4	0	2 %
Dator/TV-spel per påbörjad dag.		4	4	0	2 %
Övriga medier per påbörjad dag.		4	4	0	2 %
Kopior och utskrifter per sida. Nya tjänster se nedan				0	
A4 svartvit		3	3	0	2 %
A3 svartvit		5	5	0	2 %
A4 färg		5	5	0	2 %
A3 färg		10	10	0	2 %
Nytt lånekort, per styck.		10	10	0	2 %
Ersättning försvunna eller förstörda medier, samtliga låntagare, per exemplar.				0	

		KF Beslut 2022 inkl moms	Förslag taxa 2023 inkl moms	Förändrin g kronor	Förändrin g procent
Kurslitteratur		500	510	10	2 %
DVD-film vuxen.		400	410	10	3 %
DVD-film barn.		400	410	10	3 %
Tidskrift.		50	50	0	0 %
TV-spel.		600	610	10	2 %
Ljudbok.		300	310	10	3 %
Vuxenbok.		300	310	10	3 %
Barnbok.		200	205	5	3 %
Pocket.		100	105	5	5 %
Fjärrlån.		800	820	20	3 %
Övriga medier.		300	305	5	2 %
Övriga avgifter				0	
Fjärrlån inom Norden		20	20	0	2 %
Fjärrlån utanför Norden		200	205	5	3 %
Beställda kopior från andra bibliotek		Enligt kostnad från levererande bibliotek			
Kulturskola.					
Elevavgift barn och ungdom i åldern 3-25 år, per termin. Gäller även tillkommande syskon och ämnen.		500	510	10	2 %
Elevavgift vuxen från 26 år, per termin.		2 200	2 240	40	2 %
Instrumenthyra barn och ungdom i åldern 6-25 år, per termin. Gäller även om eleven fyller 26 år under läsåret.		350	360	10	3 %
Instrumenthyra vuxen från 26 år, per termin.		700	710	10	1 %
Instrumentlek för barn i årskurs 1, per termin.		500	510	10	2 %
Ensemble och kör (ej ämnes-studerande, i mån av plats).		350	360	10	3 %
Tillfälliga kortkurser och seminarier.		Kulturskolans enhetschef beslutar om tillfällig avgift.	Kulturskolans enhetschef beslutar om tillfällig avgift.		

		KF Beslut 2022 inkl moms	Förslag taxa 2023 inkl moms	Förändrin g kronor	Förändrin g procent
Maximal avgift per termin och familj. Gäller dock inte instrumenthyra.		1 800	1 840	40	2 %
Elevavgift vuxen med funktionsnedsättning från 26 år, per termin.		500	510	10	2 %
Fördjupningskurs för barn och ungdom i åldern 6-25 år, inklusive elevavgift.		1 500	1 530	30	2 %
Avgiftsbefrielse.					
Avgiftsbefrielse kan beviljas om föräldrarnas sammanlagda förvärsinkomst enligt slutskattsedel föregående år, understiger 3 basbelopp.					
Museum och turism.					
Historiska guidningar för allmänheten eller historisk tågtur, 50 minuter inklusive 6 % moms.					
Vuxen.		100	102	2	2 %
Barn.		50	51	1	2 %
Historisk stadsvandring, guidning 50 minuter (ingen moms).					
Vuxen.		70	72	2	3 %
Barn i vuxens sällskap.		0	0		
Förskolor, grundskolor och gymnasium från besökande kommuner, per grupp.		500	510	10	2 %
Gruppbokningar, (ingen moms). Guidning en timme, per grupp.					
Dagtid klockan 08-17.		1 000	1 020	20	2 %
Kvällstid och helg.		1 500	1 530	30	2 %
Tåget, gruppbokning inklusive 6 % moms, guidning 50 minuter.		2 000	2 040	40	2 %
Parkguidning för allmänheten inklusive 25 % moms, per person.					
Guidning i en timme.		90	92	2	2 %
Guidning i två timmar.		120	122	2	2 %
Parktåget för allmänheten inklusive 6 % moms, per person.					
Vuxen.		120	122	2	2 %

		KF Beslut 2022 inkl moms	Förslag taxa 2023 inkl moms	Förändrin g kronor	Förändrin g procent
Barn.		60	61	1	2 %
Gruppbokningar, parkguidning inklusive 25 % moms, minst 20 personer.					
Guidning i en timme, per person.		90	92	2	2 %
Guidning i två timmar, per person.		120	122	2	2 %
Helgtillägg, grupper efter klockan 18, lördag, söndag och helgdag, per grupp.		500	510	10	2 %
Guidad busstur, per grupp.		2 000	2 040	40	2 %
Parktåget, gruppbokning inklusive 6 % moms.					
Parktåget, 1½ timme.		3 000	3 060	60	2 %
Parktåget vid dubbeltur.		4 500	4 590	90	2 %
Parktåget, 2 timmar		4 000	4 080	80	2 %
Helgtillägg, grupper efter klockan 18, lördag, söndag och helgdag, tågtur, per grupp.		500	510	10	2 %
Kommunens förskolor, grundskolor och gymnasium.					
Parktåget, per tur.		600	612	12	2 %
Trädgårdsutbildningar/Studiebesök.					
Guidning per grupp i en timme.		1 000	1 020	20	2 %
Guidning per grupp i två timmar.		2 000	2 040	40	2 %
Guidning per grupp i tre timmar.		3 000	3 060	60	2 %
Föredragning.					
Dagtid, klockan 8-17 i en timme.		1 000	1 020	20	2 %
Kvällstid och helg i en timme		1 500	1 530	30	2 %