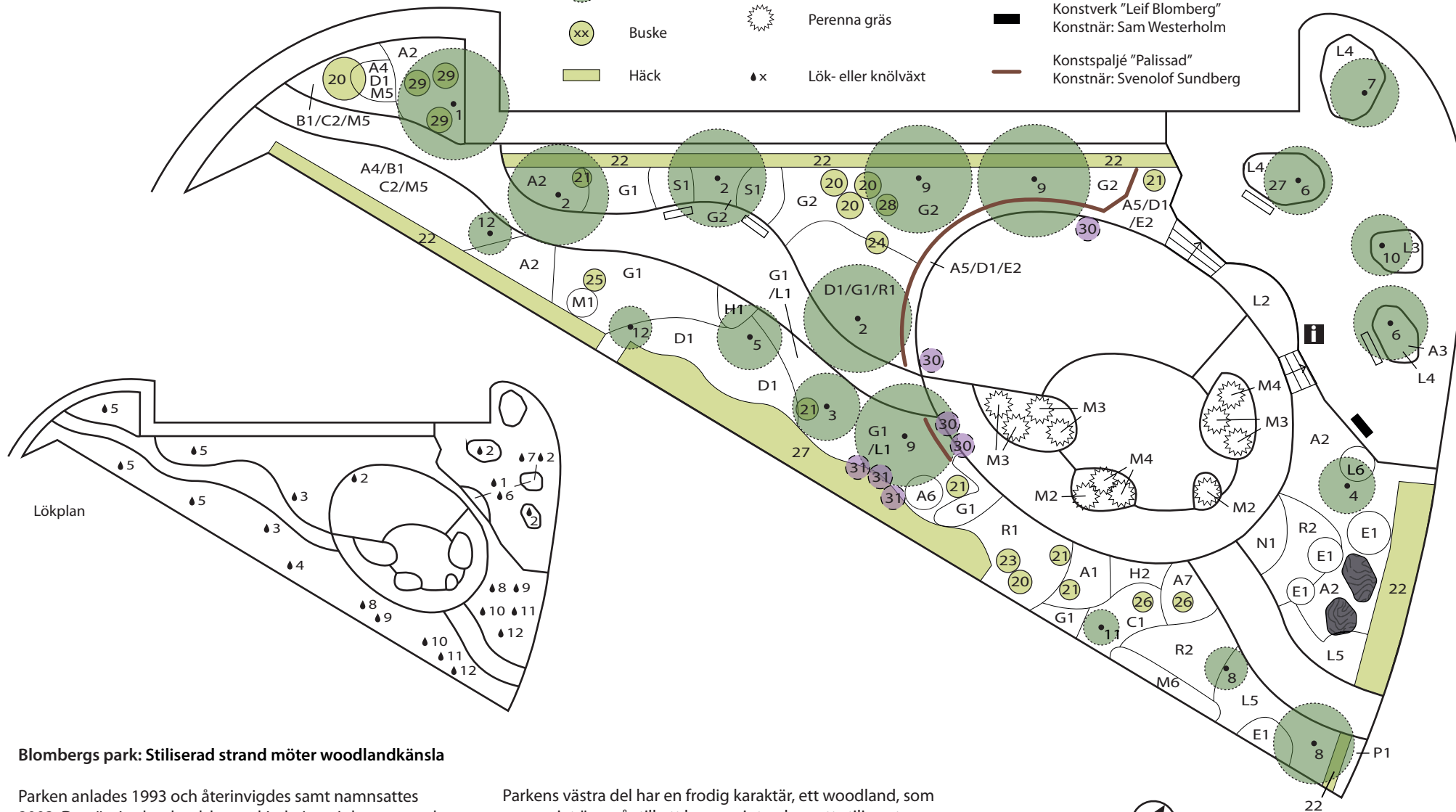


# Blombergs park

## Teckenförklaring

- |  |       |  |                     |  |   |
|--|-------|--|---------------------|--|---|
|  | Träd  |  | Klätterväxt         |  | Bänk  |
|  | Buske |  | Perenna gräs        |  | Konstverk "Leif Blomberg"<br>Konstnär: Sam Westerholm |
|  | Häck  |  | Lök- eller knölväxt |  | Konstspaljé "Palissad"<br>Konstnär: Svenolof Sundberg |



## Blombergs park: Stiliserad strand möter woodlandkänsla

Parken anlades 1993 och återinvigdes samt namnsattes 2003. Den är ritad av landskapsarkitekt Lars Johansson och uppkallad efter Leif Blomberg (1941-1998), fackförbundet Metalls ordförande under många år och därefter minister.

Parkens västra del har en frodig karaktär, ett woodland, som successivt övergår till ett kargare intryck av ett stiliserat strandmotiv och avslutas i ett stentorg med uppstammade tallar. Här finns gräsarter i skilda former, alltifrån den klippta gräsmattan till elefantgräsens blommande plymer.



# Växtförteckning: Blombergs park

## Träd

- 1 *Acer platanoides* / skogslönn
- 2 *Cercidiphyllum japonicum* / katsura
- 3 *Magnolia acuminata* / poppelmagnolia
- 4 *Malus domestica* / äpple
- 5 *Phellodendron amurense* / sibiriskt korkträdd
- 6 *Pinus heldreichii* / ormskinnstall
- 7 *Pinus nigra* / svarttall
- 8 *Prunus sargentii* / bergkörbär
- 9 *Pterocarya fraxinifolia* / kaukasisk vingnöt
- 10 *Sorbus ullaungensis* 'Dodong' / prydnadsrönn
- 11 *Sciadopitys verticillata* / solfjädertall
- 12 *Tsuga canadensis* / hemlock

## Buskar

- 20 *Amelanchier lamarckii* / prakthäggmispel
- 21 *Euonymus alatus* / vingbenved
- 22 *Fagus sylvatica* / bok
- 23 *Hydrangea aspera* ssp. *sargentiana* / sammetshortensia
- 24 *Magnolia sieboldii* / buskmagnolia
- 25 *Magnolia x loebneri* 'Ballerina' / hybridmagnolia
- 26 *Pinus mugo* ssp. *mugo* / balkanbergtall
- 27 *Taxus x media* 'Brownii' / hybrididegran
- 28 *Taxus x media* 'Farmen' / hybrididegran
- 29 *Viburnum x bodnantense* / hybridkejsarolvon

## Klättrväxter

- 30 *Clematis viticella* / italiensk klematis
- 31 *Clematis* 'Paul Farges' / vitalbaklematis

## Perenner

- A1 *Actaea simplex* 'Brunette' / höstsilverax'
- A2 *Alchemilla mollis* / jättedaggkåpa
- A3 *Anaphalis triplinervis* / ulleternell

- A4 *Anemone hupehensis* 'September Charm' / höstanemon
- A5 *Arunco aethusifolius* / koreansk plymspirea
- A6 *Astilboides tabularis* / parasollblad
- A7 *Astrantia major* 'Roma' / stjärnflocka
- B1 *Brunnera macrophylla* 'Betty Bowring' / kaukasiskt förgätmigej
- C1 *Carex muskingumensis* / palmstarr
- C2 *Chamaenerion angustifolium* 'Alba' / vit mjölkört
- D1 *Dryopteris filix-mas* / träjon
- E1 *Eupatorium maculatum* 'Atropurpureum' / fläckflockel
- E2 *Eurybia divaricatus* / vit skogsaster
- G1 *Galium odoratum* / myskmadra
- G2 *Geranium macrorrhizum* 'Spessart' / flocknäva
- H1 *Hosta* (Fortunei-Gruppen) 'Patriot' / funkia
- H2 *Hosta sieboldiana* 'Elegans' / daggfunkia
- L1 *Lathyrus vernus* / vårärt
- L2 *Lavandula angustifolia* 'Hidcote' / lavendel
- L3 *Lavandula angustifolia* 'Munstead' / lavendel
- L4 *Leymus arenarius* / strandråg
- L5 *Lythrum x scabrum* 'Lady Sackville' / hybridfackelblomster
- L6 *Lythrum virgatum* 'Rose Queen' / fackelblomster
- M1 *Maianthemum racemosum* / vipprams
- M2 *Miscanthus sinensis* 'Malepartus' / glansmiskantus
- M3 *Miscanthus sinensis* 'Nishidake' / glansmiskantus
- M4 *Miscanthus sinensis* 'Silberturm' / glansmiskantus
- M5 *Molinia caerulea* 'Overdam' / blåtätel
- M6 *Molinia caerulea* ssp. *arundinacea* 'Transparent' / jättetätel

- N1 *Nepeta x faassenii* 'Walker's Low' / kantnepeta
- P1 *Pachysandra terminalis* / skugg gröna
- R1 *Rodgersia podophylla* / bronsrodgersia
- R2 *Rudbeckia fulgida* var. *sullivantii* 'Goldsturm' / strålrudbeckia
- S1 *Salvia glutinosa* / klibbsalvia

## Lök- och knölväxter

- ♠ 1 *Camassia leichtlinii* 'Caerulea' / blåstjärnhyacint
- ♠ 2 *Crocus x luteus* 'Golden Yellow' / gullkrokus
- ♠ 3 *Erythronium* 'Pagoda' / hundtandslilja
- ♠ 4 *Lilium martagon* 'Pink' / krollilja
- ♠ 5 *Narcissus* 'Thalia' / narciss
- ♠ 6 *Narcissus cyclamineus* 'Elisabeth Ann' / narciss
- ♠ 7 *Narcissus poeticus* 'Recurvus' / narciss
- ♠ 8 *Scilla sibirica* / rysk blåstjärna
- ♠ 9 *Scilla sibirica* 'Alba' / rysk blåstjärna
- ♠ 10 *Tulipa* 'Ivory Floradale' / tulpan
- ♠ 11 *Tulipa* 'Mystic van Eijk' / tulpan
- ♠ 12 *Tulipa* 'Negrita' / tulpan