



Enköpings parker

Parkbladskompedium 2025



ENKÖPINGS
KOMMUN

Enköpings parker



- | | | | | | |
|------------------|----------------------|-------------------|----------------------|-------------------|------------------------------------|
| 1 Afzelii plan | 5 Fisktorget | 9 Kaplanen | 13 Körsbärsdalen | 17 Rondellerna | 21 Väntparken |
| 2 Blombergs park | 6 Fridgårdsparken | 10 Klosterparken | 14 Linbaneparken | 18 Rådhusgården | 22 Westerlundska gården |
| 3 Blå trädgård | 7 Förbiparken | 11 Kungsbron | 15 Munksundskällan | 19 Skolparken | 23 Åpromenaden och idéträdgårdarna |
| 4 Drömparken | 8 Johan Petters Park | 12 Kölnbackparken | 16 Pastor Spaks park | 20 Strömparterren | |



Välkommen till Enköpings parker

I Enköpings parker kan du upptäcka och njuta av fler än 20 vackra parkmiljöer – alla med olika karaktär som bjuder på en årstidsvariation utöver det vanliga med fantastiska upplevelser i färg och form. I den här foldern finns våra växtförteckningar sammanställda till dig som besökare.

I parkerna finns flera hundra olika sorters perenner, lökar och prydnadsgräs som används generöst i våra stora planteringsytor. Växtgestaltningen i Enköping kännetecknas av flerskiktade planteringar där vi som grund använder marktäckande perenner som snabbt sluter sig, tillsammans med högre perenner, buskar och träd som skapar variation och sinnliga upplevelser.

Du kan vandra från den ena parken till den andra för att upptäcka deras olika karaktärer. Här finns mer intima fickparker för lugn och större parker för lek och picknick. Kronan på verket är Drömparken, gestaltad av Piet Oudolf, med närmare 300 olika perenna växter med en fantastisk årstidsväxling. Även i rondeller, på gator och torg använder vi högvuxna och frodiga växter. Det gör att hela stan upplevs inbäddad i grönska.

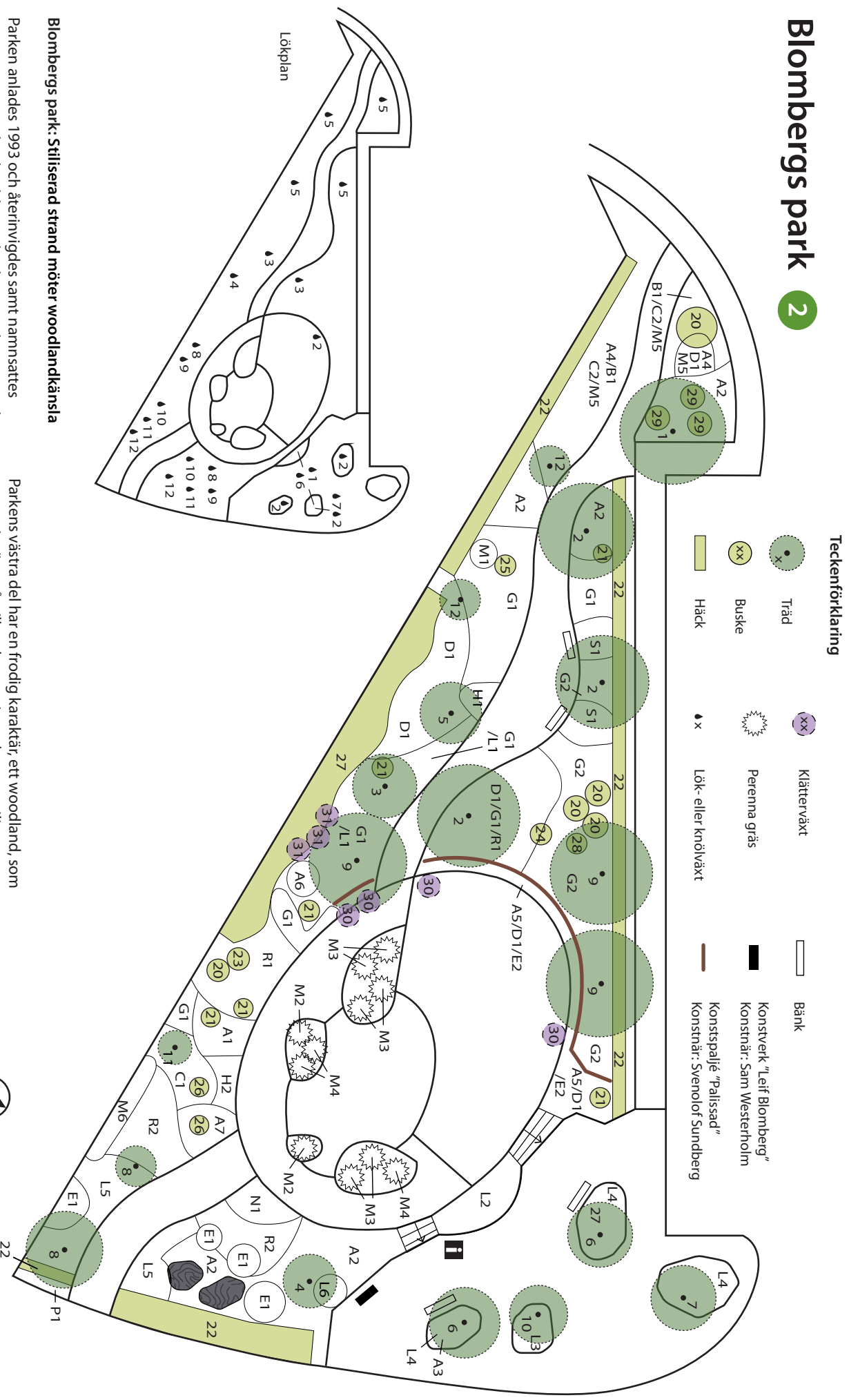
Våra parkblad med växtförteckningar

I den här foldern finns våra parkblad med planteringsplaner och växtförteckningar sammanställda. Vi arbetar löpande med utvecklingen av våra parker och grönområden vilket innebär att vi kompletterar parkerna med nytt växtmaterial vid behov. Parkbladen uppdateras årligen men vissa avvikelser kan finnas då vi arbetar med levande material. Vi hoppas att det här kompendiet kan inspirera dig att upptäcka nya sorter av såväl träd, buskar, perenner, gräs och lökväxter!

Mer information och guidade turer

För guidningar och mer information om parkerna gå in på upplevenkoping.se eller kontakta Enköpings turistinformation på telefon: 0171- 62 50 40 eller e-post: turism@enkoping.se

Blombergs park 2



Blombergs park: Stilserad strand möter woodlandkänsla

Parken anlades 1993 och återinvigdes samt namnsattes 2003. Den är ritad av landskapsarkitekt Lars Johansson och uppkallad efter Leif Blomberg (1941-1998), fackförbundet Metalls ordförande under många år och därefter minister.

Parkens västra del har en frodig karaktär, ett woodland, som successivt övergår till ett kargare intryck av ett stilserat strandmotiv och avslutas i ett stenborg med uppstamade tallar. Här finns gräsarter i skilda former, alltifrån den klippöta gräsmattan till elefantgräsens blommande plymer.



Växtförteckning: Blombergs park

Träd

- 1 *Acer platanoides* / skogslön
- 2 *Cercidiphyllum japonicum* / katsura
- 3 *Magnolia acuminata* / poppelmagnolia
- 4 *Malus domestica* / äpple
- 5 *Phellodendron amurense* / sibiriskt korkträd
- 6 *Pinus heldreichii* / ormskinstall
- 7 *Pinus nigra* / svarttall
- 8 *Prunus sargentii* / bergkörbär
- 9 *Pterocarya fraxinifolia* / kaukasisk vingnöt
- 10 *Sorbus ullungensis* 'Dodong' / prydnadsrön
- 11 *Sciadopitys verticillata* / solfädersall
- 12 *Tsuga canadensis* / hemlock

Buskar

- 20 *Amelanchier lamarckii* / prakthäggmispel
- 21 *Euonymus alatus* / vingbenved
- 22 *Fagus sylvatica* / bok
- 23 *Hydrangea aspera* ssp. *sargentiana* / sammethortensia
- 24 *Magnolia sieboldii* / buskmagnolia
- 25 *Magnolia x loebneri* 'Ballarina' / hybridmagnolia
- 26 *Pinus mugo* ssp. *mugo* / balkanbergtall
- 27 *Pinus parviflora* 'Negishi' / silvertall
- 28 *Taxus x media* 'Brownii' / hybrididegran
- 29 *Taxus x media* 'Farmen' / hybrididegran
- 30 *Viburnum x bodnantense* / hybridkejsarolvan

Klätterväxter

- 40 *Clematis viticella* / italiensk klematis
- 41 *Clematis* 'Paul Farges' / vitalbaklematis

Perenner

- A1 *Actaea simplex* 'Brunette' / höstsilverax
- A2 *Alchemilla mollis* / jättedagsgåpa
- M1 *Maianthemum racemosum* / vipprams
- M2 *Miscanthus sinensis* 'Malepartus' / glansmiskantus
- M3 *Miscanthus sinensis* 'Nishidake' / glansmiskantus
- M4 *Miscanthus sinensis* 'Silberturm' / glansmiskantus
- M5 *Molinia caerulea* 'Overdam' / blåttätel
- M6 *Molinia caerulea* ssp. *arundinacea* 'Transparent' / jätttetätel

- A3 *Anaphalis triplinervis* / ulletterell
- A4 *Anemone hepheensis* 'September Charm' / hösttanemon
- A5 *Aruncus aethusifolius* / koreansk plymSPIrea
- A6 *Astilboides tabularis* / parasollblad
- A7 *Astrantia major* 'Roma' / stjärnflocka
- B1 *Brunnera macrophylla* 'Betty Bowring' / kaukasiskt förgätmigej
- C1 *Carex muskingumensis* / palmstarr
- C2 *Chamaenerion angustifolium* 'Alba' / vit mjölkört
- D1 *Dryopteris filix-mas* / träjon
- E1 *Eupatorium maculatum* 'Atropurpureum' / fläcklockel
- E2 *Eurybia divaricata* / vit skogsaster
- G1 *Galium odoratum* / myskmadra
- G2 *Geranium macrorrhizum* 'Spessart' / flocknäva
- H1 *Hosta* (Fortunei-Gruppen) 'Patriot' / funkia
- H2 *Hosta sieboldiana* 'Elegans' / daggfunkia
- L1 *Lathyrus vernus* / våärt
- L2 *Lavandula angustifolia* 'Hidcote' / lavendel
- L3 *Lavandula angustifolia* 'Munstead' / lavendel
- L4 *Leymus arenarius* / strandråg
- L5 *Lythrum x scabrum* 'Lady Sackville' / hybridfackelblomster
- L6 *Lythrum virgatum* 'Rose Queen' / fackelblomster

- N1 *Nepeta x faassenii* 'Walker's Low' / kantnepeta
- P1 *Pachysandra terminalis* / skuggröna
- R1 *Rheum palmatum* / flkrabarber
- R2 *Rodgersia podophylla* / bronsrodgersia
- R3 *Rudbeckia fulgida* var. *sullivantii* 'Goldsturm' / strålrudbeckia
- S1 *Salvia gluinosa* / klbbsalvia

Lök- och knölväxter

- ♦ 1 *Camassia leichtlinii* 'Caerulea' / blåstjärnhyacint
- ♦ 2 *Crocus x luteus* 'Golden Yellow' / gulkkrokus
- ♦ 3 *Erythronium* 'Pagoda' / hundtandslilja
- ♦ 4 *Lilium martagon* 'Pink' / krollilja
- ♦ 5 *Narcissus* 'Thalia' / narciss
- ♦ 6 *Narcissus cyclamineus* 'Elisabeth Ann' / narciss
- ♦ 7 *Narcissus poeticus* 'Recurvus' / narciss
- ♦ 8 *Scilla sibirica* / rysk blåstjärna
- ♦ 9 *Scilla sibirica* 'Alba' / rysk blåstjärna
- ♦ 10 *Tulipa* 'Ivory Floradale' / tulpan
- ♦ 11 *Tulipa* 'Mystic van Eijk' / tulpan
- ♦ 12 *Tulipa* 'Negrta' / tulpan

Blå trädgård 3

Blå trädgård: Idéträdgård i blått

Trädgården är en idéträdgård från en utställning på Rosendals Trädgård under Kulturhuvudstadsåret i Stockholm 1998. Bernadette Schillings stod för utformningen och trädgårdsästare Malin Löfstrand för växtvälen. Ansvariga konstnärer för Blå Trädgård var Jukka Väirelä och Björn Jadelius som utformade spjaléer och humletorn.

Parken återuppbyggdes i Enköping och invigdes 2002. Den blev startskottet för arbetet med idéträdgårdarna längs med Åpromenaden.



Växtförteckning: Blå trädgård

Klätterväxter

- 1 *Clematis* 'Blue Belle' / viticella-klematis
- 2 *Clematis* 'Lasurstern' / patens-klematis
- 3 *Clematis* 'Madame Julia Correvon'
/ viticella-klematis
- 4 *Clematis* 'Paul Farges' ('Summer Snow')
/ vitalba-klematis
- 5 *Clematis* 'Perle d'Azur' / Jackmanii-klematis
- 6 *Clematis* 'Prince Charles' / Jackmanii-klematis
- 7 *Clematis* 'Södertälje' / viticella-klematis
- 8 *Clematis* 'Violet Purple' / atragene-klematis
- 9 *Humulus lupulus* / humle (fr. Humlebygget,
Näsåm, Skåne)

Perenner

- A1 *Aconitum cammichaellii* 'Arendsi'
/ amnetist stormhatt
- A2 *Actaea simplex* 'Brunette' / höstsilverax
- A3 *Alchemilla mollis* / jättedagglåpa
- A4 *Amsonia hubrichtii* / arkansas amsonia
- A5 *Amsonia tabernaemontana* v. *salicifolia*
/ amsonia
- A6 *Aster* 'Early Blue' / aster
- A7 *Aster ageratoides* 'Harry Smith' / balsamaster
- C1 *Calamintha nepeta* / stenkynndel
- C2 *Carex muskingumensis* / palmstarr
- E1 *Echinops ritro* / bolltistel
- E2 *Eryngium planum* / rysk marton
- E3 *Eupatorium maculatum* 'Album' / fläckflokel
- E4 *Euphorbia palustris* / kärrtörel
- E5 *Euphorbia polychroma* / gulltörel
- G1 *Geranium x magnificum* / kungsnäva
- H1 *Hakonechloa macra* / hakonegräs
- H2 *Hemerocallis* 'Green Flutter' / daglilja
- H3 *Hosta haydonii* / blåfunkia
- H4 *Hosta sieboldiana* 'Blue Angel' / dagfunkia

- H5 *Hyloelephium* 'Herbstfreude' / kärleksört
- I1 *Iris* 'Silver Edge' / rabattiris
- K1 *Kalimeris incisa* 'Maldiva' / fjäderaster
- M1 *Macleaya cordata* / vippvälmo
- N1 *Nepeta subsessilis* / skuggnepeta
- N2 *Nepeta x fassenii* 'Walker's Low' / kantrnepeta
- S1 *Salvia nemorosa* 'Caradonna' / stäppsalsvia
- V1 *Veronicastrum virginicum* 'Fascination'
/ kransveronika
- V2 *Veronicastrum virginicum* 'Lavendelturm'
/ kransveronika

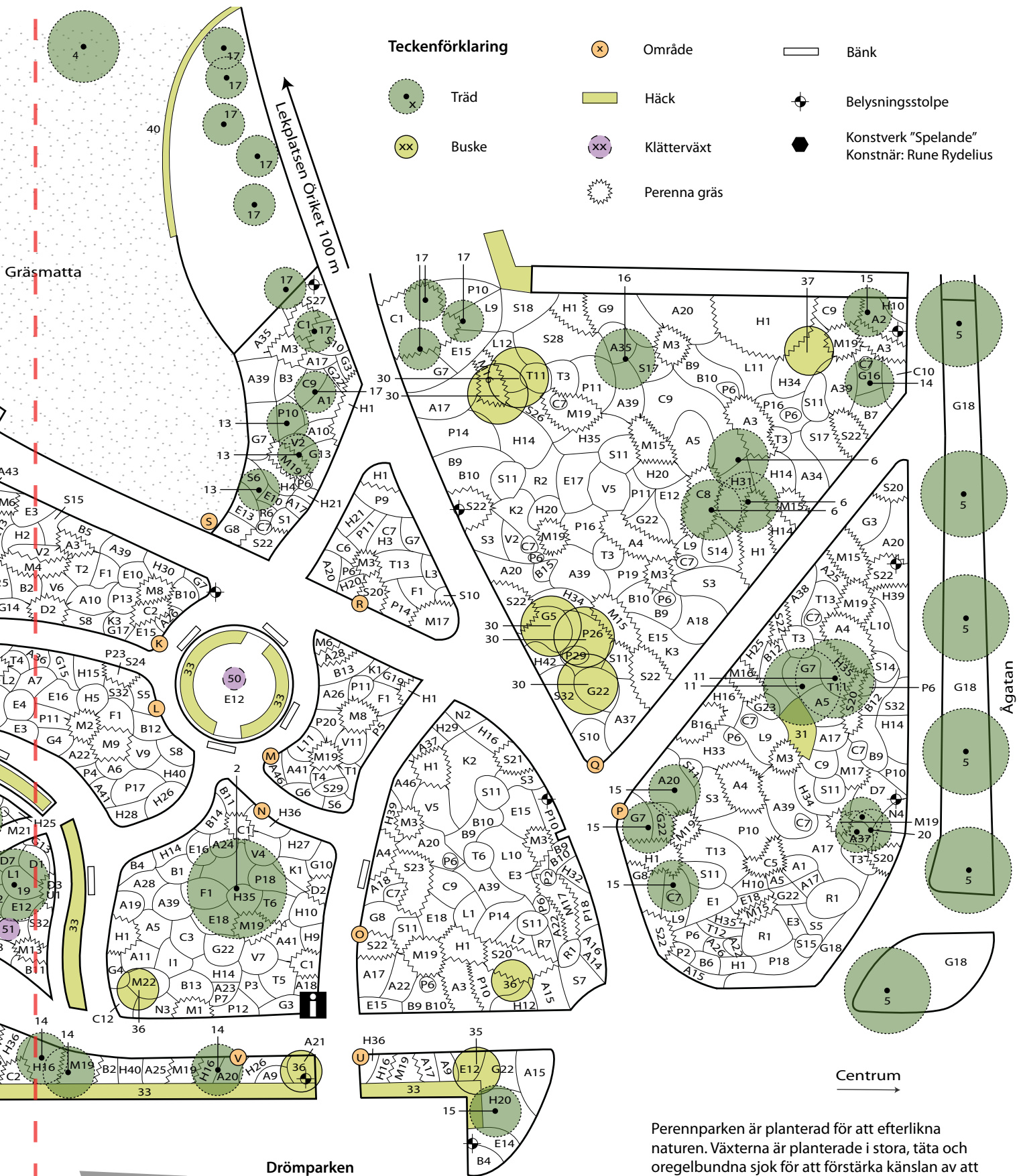
Lök- och knölväxter

- ♦ 1 *Crocus* 'Negro Boy' / vårkrokus
- ♦ 2 *Crocus vernus* 'Grand Matre' / vårkrokus
- ♦ 3 *Crocus vernus* 'Pickwick' / vårkrokus
- ♦ 4 *Crocus vernus* 'Remembrance' / vårkrokus
- ♦ 5 *Iris reticulata* 'Katherine Hodgekin' / våiris
- ♦ 6 *Muscari armeniacum* / pärlhyacint
- ♦ 7 *Tulipa* 'White Triumphator' / tulpan

Drömparken 4

The Dream park



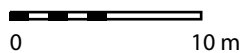


Drömparken

Parken är ritad av den holländske trädgårdsarkitekt Piet Oudolf och har fått sitt namn från att den innehåller hans drömplanter. Drömparken är Oudolfs första publika park som anlagts. Del ett invigdes 1996 och kompletterades år 2002. En tredje del anlades 2015.

Perennparken är planterad för att efterlikna naturen. Växterna är planterade i stora, täta och oregelbundna sjok för att förstärka känslan av att vara nära naturen. Kraftfulla former, såsom den karaktäristiska salviafloden, starka kontraster och en rik årstidsvariation kännetecknar parken som med sina 300 perennsorter är en upplevelse under alla årstider.

Del I av Drömparken anlades år 1996.
Del II anlades år 2002 och del III år 2015.



Växtförteckning: Drömparken

Träd, buskar, häck- och klättrväxter anges som nummer. Perenner och gräs anges med första bokstav i sitt latinska namn samt nummer.

TRÄD

- 1 *Acer campestre* 'Spira' / naverlönn
- 2 *Acer platanoides* / skogslönn
- 3 *Acer platanoides* 'Faassens Black' / blodlönn
- 4 *Aesculus hippocastanum* / hästkastanj
- 5 *Corylus colurna* / turkisk trädhassel
- 6 *Cornus controversa* / pagodkornell
- 7 *Fagus sylvatica* 'Dawycy' / pelarbok
- 8 *Fraxinus excelsior* / ask
- 9 *Halesia carolina* / snödropsträd
- 10 *Liriodendron tulipifera* / tulpanträd
- 11 *Maackia amurensis* / maackia
- 12 *Magnolia* (Liliiflora-Gruppen) 'Galaxy' / rosenmagnolia
- 13 *Magnolia* 'Elisabet' / magnolia
- 14 *Magnolia kobus* 'Isis' / japansk magnolia
- 15 *Magnolia x loebneri* 'Merrill' / hybridmagnolia
- 16 *Phellodendron amurense* / sibiriskt korkträd
- 17 *Picea omorika* / serbgran
- 18 *Platanus x hispanica* 'Compact Canopy' / platan
- 19 *Quercus rubra* / rödek
- 20 *Zelkova serrata* / japansk selkova

BUSKAR/HÄCK

- 30 *Amelanchier lamarckii* / prakthäggmispel
- 31 *Elsholtzia stauntonii* / kammynta
- 32 *Euonymus sachalinensis* / benved
- 33 *Fagus sylvatica* / bok
- 34 *Hamamelis x intermedia* / trollhassel
- 35 *Magnolia* (Liliiflora-Gruppen) 'Spectrum' / magnolia
- 36 *Magnolia x loebneri* 'Wildcat' / hybridmagnolia
- 37 *Magnolia x soulangeana* 'Lennei Alba' / praktmagnolia
- 38 *Taxus cuspidata* 'Nana' / japansk dvärgidegran
- 39 *Taxus x media* 'Brownii' / hybrididegran
- 40 *Taxus x media* 'Hilli' / hybrididegran

KLÄTTERVÄXTER

- 50 *Clematis* 'Jouiniana' / heracleifolia-klematis (ej klättrande)
- 51 *Clematis integrifolia* / helbladig klematis (ej klättrande)
- 52 *Schizophragma hydrangeoides* / skenhortensia

VÄXTER FÖRDELADE ÖVER FLERA YTOR

- Angelica gigas* 'Atropurpurea' / purpurkvanne
Digitalis ferruginea / brun fingerborgsblomma
Digitalis parviflora / axfingerborgsblomma
Eryngium giganteum / silvermartorn
Verbascum chaixii 'Album' / franskt kungsljus
Veratrum nigrum / svart nysrot

PERENNER & GRÄS

- A • A1 *Acanthus hungaricus* / akantus
- A2 *Achillea* 'Apricot Delight' / röllika
- A3 ↓ *Achnatherum calamagrostis* / silvergräs
- A4 ↓ *Achnatherum calamagrostis* 'Lempberg' / silvergräs
- A5 *Aconitum carmichaelii* 'Arendsii' / ametiststormhatt
- A6 *Aconitum carmichaelii* Wilsoni-gruppen / wilsonstormhatt
- A7 *Aconitum napellus* 'Album' / äkta stormhatt
- A8 *Aconogonon x fennicum* / finnslide
- A9 *Actaea simplex* 'Brunette' / höstsilverax
- A10 *Actaea simplex* 'James Compton' / höstsilverax
- A11 *Agastache* 'Blue Fortune' / anisört
- A12 *Agastache rugosa* 'Alabaster' / koreansk anisösp
- A13 *Ajuga reptans* 'Braunherz' / rödbladdig revsuga
- A14 *Alchemilla erythropoda* / rödskaftig daggkäpa
- A15 *Alchemilla mollis* / jättedaggkäpa
- A16 *Allium* 'Millenium' / trädgårdskantlök

- A17 *Amsonia hubrichtii* / arkansas-amsonia
- A18 *Amsonia orientalis* / orientamsonia
- A19 *Amsonia salicifolia* / amsonia
- A20 *Amsonia tabernaemontana* / amsonia
- A21 *Anaphalis triplinervis* / ulleternell
- A22 *Anemone huphensis* 'Hadspen Abundance' / höstanemon
- A23 *Anemone hupehensis* 'September Charm' / höstanemon
- A24 *Anemone hybrida* 'Whirlwind' / anemon
- A25 *Anemone rivularis* / bäckanemon
- A26 *Anthericum ramosum* / liten sandlilja
- A27 *Anthriscus sylvestris* 'Ravenswing' / brunbladigt hundkäs
- A28 *Anticlea elegans* / grönlilja
- A29 *Aralia californica* / kalifornia-aralia
- A30 *Artemisia filifolia* / dillmalört
- A31 *Artemisia schmidtiana* 'Nana' / japansk malört
- A32 *Aster ageratoides* 'Harry Smith' / balsamaster
- A33 *Aster amellus* 'Axel Tallner' / brittsommaraster
- A34 *Aster amellus* 'Rosa Erfüllung' / brittsommaraster
- A35 *Aster incisus* / fjädersaster
- A36 *Aster incisus* 'Madiva' / fjäderaster
- A37 *Astillbe* 'Bumalda' / rödbladdig astillbe
- A38 *Astillbe arendsii* 'Erika' / astillbe
- A39 *Astillbe chinensis* var. *taquetii* 'Purpurlanze' / stor plymastillbe
- A40 *Astillbe simplicifolia* 'Sprite' / fjäderaster
- A41 *Astrantia major* 'Claret' / stjärnflocka
- A42 *Astrantia major* 'Roma' / stjärnflocka
- A43 *Astrantia major* 'Snow Star' / stjärnflocka
- A44 *Astrantia major* ssp. *Involucrata* 'Canneman' / svepestjärnflocka
- A45 *Astrantia maxima* / kaukasisk stjärnflocka
- A46 *Athyrium niponicum* 'Red Beauty' / regnbågsbräken

- B • B1 *Baptisia* 'Pink Lemonade' / färgväppling
- B2 *Baptisia australis* / färgväppling
- B3 *Baptisia australis* 'Alba' / färgväppling
- B4 *Bergenia* 'Baby Doll' / trädgårdsbergenia
- B5 *Bergenia* 'Bressingham White' / trädgårdsbergenia
- B6 *Bergenia cordifolia* 'Möja' / trädgårdsbergenia
- B7 *Bergenia cordifolia* 'Eroica' / hjärtbergenia
- B8 *Bergenia cordifolia* 'Vinterglöd' / hjärtbergenia
- B9 *Betonica hirsuta* 'Hummelo' / axbetonika
- B10 *Betonica hirsuta* 'Rosea' / axbetonika
- B11 *Betonica macrantha* 'Superba' / praktbetonika
- B12 *Bistorta officinalis* 'Superba' / bergormrot
- B13 *Bistorta amplexicaulis* 'Firetail' / blodormrot
- B14 *Bistorta amplexicaulis* 'Rosea' / blodormrot
- B15 *Bistorta officinalis* 'Hohe Tatra' / stor ormrot
- B16 ↓ *Briza media* 'Limouzi' / darrgräs
- C • C1 ↓ *Calamagrostis brachytricha* / diamantrör
- C2 ↓ *Calamagrostis x acutiflora* 'Karl Foerster' / tuvrör
- C3 *Campanula glomerata* 'Alba' / mjölklocka
- C4 *Campanula lactiflora* / mjölklocka
- C5 ↓ *Carex muskingumensis* / palmstarr
- C6 *Centranthus ruber* / pipört
- C7 *Chaerophyllum hirsutum* 'Roseum' / bergkörvel
- C8 ↓ *Chasmanthium latifolium* / droppax
- C9 *Chelone obliqua* / lila sköldpaddsort
- C10 *Clinopodium nepeta* / stenkyndel
- C11 *Coreopsis tripteris* / jätteöga
- C12 *Coreopsis verticillata* 'Moonbeam' / höstöga
- D • D1 ↓ *Datisca cannabina* / datiska
- D2 ↓ *Deschampsia cespitosa* / tuvtätel
- D3 ↓ *Deschampsia cespitosa* 'Goldtau' / tuvtätel
- D4 *Digitalis ferruginea* 'Gigantea' / brun fingerborgsblomma
- D5 *Digitalis purpurea* 'Alba' / fingerborgsblomma
- D6 *Doellingeria umbellata* / flockaster
- D7 *Dryopteris filix mas* / träjon
- D8 *Dryopteris erythrosora* / blodbräken
- E • E1 *Echinacea purpurea* 'Alba' / röd rudbeckia
- E2 *Echinacea purpurea* 'Virgin' / röd rudbeckia
- E3 *Echinacea purpurea* 'Magnus' / röd rudbeckia
- E4 *Echinops bannaticus* 'Taplow Blue' / blå bolltistel

- E5 *Echinops sphaerocephalus* / bolltistel
E6 *Epimedium grandiflorum* / japansk sockblomma
E7 *Epimedium grandiflorum* 'Lilafee' / japansk sockblomma
E8 *Eryngium bourgatii* / spansk martorn
E9 *Euphorbia epithymoides* / gulltörel
E10 *Euphorbia griffithii* 'Dixter' / eldtörel
E11 *Euphorbia griffithii* 'Fireglow' / eldtörel
E12 *Eurybia divaricata* / vit skogsaster
E13 *Eurybia divaricata* 'Beth' / vit skogsaster
E14 *Eurybia macrophylla* 'Alba' / glandelaster
E15 *Eurybia x herveyi* 'Twilight' / glandelaster
E16 *Eutrochium maculatum* 'Atropurpureum' / fläckflockel
E17 *Eutrochium maculatum* 'Purple Bush' / fläckflockel
E18 *Eutrochium maculatum* 'Snowball' / rosenflockel
- F • F1 *Filipendula rubra* 'Venusta' / amerikanskt älggräs
- G • G1 *Galium odoratum* / myskmadra
G2 *Geranium* 'Azure Rush' / trädgårdsnäva
G3 *Geranium* 'Dreamland' / trädgårdsnäva
G4 *Geranium* 'Patricia' / trädgårdsnäva
G5 *Geranium* 'Philippe Vapelle' / trädgårdsnäva
G6 *Geranium* 'Rozanne' / trädgårdsnäva
G7 *Geranium* 'Sirak' / trädgårdsnäva
G8 *Geranium* 'Hexham Velvet' / trädgårdsnäva
G9 *Geranium macrorrhizum* 'Album' / flocknäva
G10 *Geranium phaeum* / brunnäva
G11 *Geranium phaeum* 'Album' / brunnäva
G12 *Geranium phaeum* 'Springtime' / brunnäva
G13 *Geranium pratense* 'Black and White' / ängsnäva
G14 *Geranium sanguineum* / blodnäva
G15 *Geranium sanguineum* 'Max Frei' / blodnäva
G16 *Geranium soboliferum* / myrnäva
G17 *Geranium sylvaticum* 'Mayflower' / midsommarblomster
G18 *Geranium x magnificum* / kungsnäva
G19 *Geranium x oxonianum* 'Rose Clair' / kronnäva
G20 *Geum* 'Mai Tai' / nejlikrot
G21 *Geum rivale* 'Leonard's Variety' / humleblomster
G22 *Gillenia trifoliata* / gillenia
G23 *Gypsophila paniculate* / brudslöja
- H • H1 *Hakonechloa macra* / hakonegräs
H2 *Helenium* (Autumnale-Gruppen) 'Flammendes Käthchen' / trädgårdssolbrud
H3 *Helenium* (Autumnale-Gruppen) 'Mardi Gras' / solbrud
H4 *Helenium* (Autumnale-Gruppen) 'Rubinzweg' / trädgårdssolbrud
H5 *Helenium* (Autumnale-Gruppen) 'Zimbelstern' / trädgårdssolbrud
H6 *Helianthus* 'Lemon Queen' / solros
H7 *Helictotrichon sempervirens* 'Saphirsprudel' / silverhavre
H8 *Helleborus x hybridus* 'White Lady Spotted' / hybridjulros
H9 *Helleborus orientalis* 'Red Lady' / julros
H10 *Hemerocallis* 'American Revolution' / daglilja
H11 *Hemerocallis* 'Apricot Beauty' / daglilja
H12 *Hemerocallis* 'Crimson Pirate' / daglilja
H13 *Hemerocallis* 'Gentle Shepard' / daglilja
H14 *Hemerocallis* 'Little Grapette' / daglilja
H15 *Hemerocallis* 'Nugget' / daglilja
H16 *Hemerocallis* 'Pardon Me' / daglilja
H17 *Hemerocallis* 'Princess Blue Eyes' / daglilja
H18 *Hemerocallis* 'Siloam Red Toy' / daglilja
H19 *Hemerocallis* 'Siloam Ury Winniford' / daglilja
H20 *Hemerocallis* 'Suzy Wong' / daglilja
H21 *Hemerocallis citrina* / blekgul daglilja
H22 *Hemerocallis fulva* / brunröd daglilja
H23 *Heuchera* 'Midnight Rose' / alunrot
H24 *Heuchera* 'Prince' / alunrot
H25 *Heuchera villosa* 'Chantilly' / lönnalunrot
H26 *Heuchera villosa* 'Palace Purple' / lönnalunrot
H27 *Heucherella* 'Pink Fizz' / klockvippa
H28 *Hosta* 'Blue Impression' / funkia
H29 *Hosta* 'Invincible' / funkia
H30 *Hosta* 'Harry van Trier' / funkia
H31 *Hosta* 'Moody Blues' / funkia
H32 *Hosta* 'Purple Heart' / funkia
H33 *Hosta* 'Waterslide' / funkia
- H34 *Hosta* 'White Triumphator' / funkia
H35 *Hosta* 'Empress Wu' / funkia
H36 *Hosta* (Tardiana-Gruppen) 'Halcyon' / blåfunkia
H37 *Hosta plantaginea* 'Grandiflora' / doftfunkia
H38 *Hosta sieboldiana* 'Blue Angel' / daggfunkia
H39 *Hylotelephium* 'Carl' / kärleksört
H40 *Hylotelephium* 'Matrona' / kärleksört
H41 *Hylotelephium* 'Red Cauli' / kärleksört
H42 *Hylotelephium spectabile* 'Iceberg' / kinesisk kärleksört
H43 *Hylotelephium telephium* 'Munstead Red' / kärleksört
H44 *Hyssopus officinalis* 'Roseus' / isop
- I • I1 *Imperata cylindrica* 'Red Baron' / japanskt blodgräs
I2 *Inula magnifica* 'Sonnenstrahl' / jättekrissla
I3 *Iris germanica* 'Superstition' / trädgårdssiris
- K • K1 *Kalimeris incisa* 'Blue Star' / fjäderaster
K2 *Kirengeshoma palmata* / vaxklocka
K3 *Knautia macedonica* / grekvädd
- L • L1 *Lamium orvala* / kungsplister
L2 *Lavatera cachemiriana* / kashmirmalva
L3 *Leucanthemum superbum* 'Bröllopsgåvan' / jätteprästkraze
L4 *Ligularia* 'The Rocket' / mörk gullstav
L5 *Ligusticopsis wallichiana* / bergslilja
L6 *Lobelia siphilitica* / blå axlobelia
L7 *Lunaria rediviva* / mänviol
L8 *Lysimachia clethroides* / vitlysing
L9 *Lythrum salicaria* 'Blush' / fackelblomster
L10 *Lythrum salicaria* 'Zigeunerblut' / fackelblomster
L11 *Lythrum virgatum* / smalt fackelblomster
L12 *Lythrum virgatum* 'Morden Pink' / smalt fackelblomster
- M • M1 *Miscanthus gracillimus* / glansmiskantus
M2 *Miscanthus sinensis* 'Dronning Ingrid' / glansmiskantus
M3 *Miscanthus sinensis* 'Enköping' / miskantus
M4 *Miscanthus sinensis* 'Ferner Osten' / glansmiskantus
M5 *Miscanthus sinensis* 'Fleming' / glansmiskantus
M6 *Miscanthus sinensis* 'Gracillimus' / glansmiskantus
M7 *Miscanthus sinensis* 'Kline Silberspinne' / glansmiskantus
M8 *Miscanthus sinensis* 'Malepartus' / glansmiskantus
M9 *Miscanthus sinensis* 'Poseidon' / glansmiskantus
M10 *Miscanthus sinensis* 'Purple Fall' / glansmiskantus
M11 *Miscanthus sinensis* 'Roland' / glansmiskantus
M12 *Miscanthus sinensis* 'Silberfeder' / glansmiskantus
M13 *Molinia caerulea* 'Dauerstrahl' / blåtätel
M14 *Molinia caerulea* 'Edith Dudsus' / blåtätel
M15 *Molinia caerulea* 'Heidebraut' / blåtätel
M16 *Molinia caerulea* 'Moorhexe' / blåtätel
M17 *Molinia caerulea* 'Overdam' / blåtätel
M18 *Molinia caerulea* ssp. *arundinacea* 'Karl Foerster' / jättetätel
M19 *Molinia caerulea* ssp. *arundinacea* 'Transparent' / jättetätel
M20 *Molinia caerulea* ssp. *arundinacea* 'Windspiel' / jättetätel
M21 *Molopospermum peleponnesiacum* / alpkörvel
M22 *Monarda* 'Beauty of Cobham' / trädgårdstemynta
M23 *Monarda* 'Elsie's Lavender' / trädgårdstemynta
- N • N1 *Nepeta grandiflora* 'Pool Bank' / blånepeta
N2 *Nepeta racemosa* 'Linghem' / bergnepeta
N3 *Nepeta subsessilis* / skuggnepeta
N4 *Nepeta x faassenii* 'Walker's Low' / kantnepeta
- O • O1 *Oenothera fruticosa* 'Fyrverkeri' / gullnattljus
O2 *Origanum laevigatum* 'Herrenhausen' / purpurmejräm
O3 *Origanum vulgare* 'Compactum' / kungsmynta
- P • P1 *Paeonia* 'Buckeye Belle' / pion
P2 *Paeonia* 'Claire de Lune' / pion
P3 *Paeonia* (Itoh-hybrid) 'Bartzella' / pion
P4 *Paeonia emodi* / näckros
P5 *Paeonia lactiflora* 'White Wings' / luktpion
P6 *Papaver* (Orientale-Gruppen) 'Beauty of Livermere' / jättevallmo
P7 *Papaver* (Orientale-Gruppen) 'Burning Heart' / jättevallmo
P8 *Papaver* (Orientale-Gruppen) 'Königin Alexandra' / jättevallmo
P9 *Persicaria filiformis* / trädpilört
P10 *Phlomis russeliana* / gul lejonsvans
P11 *Phlomis tuberosa* 'Amazone' / röd lejonsvans

- P12 *Phlox divaricata* 'Clouds of Perfume' / blåflox
P13 *Phlox paniculata* / höstflox
P14 *Phlox paniculata* 'Blue Paradise' / höstflox
P15 *Phlox paniculata* 'Lichtspiel' / höstflox
P16 *Phlox paniculata* 'Rembrandt' / höstflox
P17 *Phlox paniculata* 'Rosa pastel' / höstflox
P18 *Phlox paniculata* 'Early White' / höstflox
P19 *Phlox paniculata* 'Sweet Summer Wine' / höstflox
P20 *Phlox paniculata* 'White Eye Flame' / höstflox
P21 *Phlox stolonifera* 'Blue Ridge' / krypflox
P22 *Physostegia virginiana* 'Summer Snow' / drakmynta
P23 *Platycodon grandiflorus* 'Hakone Blue' / praktklocka
P24 *Podophyllum hexandrum* 'Majus' / indiskt fotblad
P25 *Polygonatum odoratum* var. *pluriflorum* 'Variegatum' / getrams
P26 *Polystichum setiferum* 'Herrenhausen' / träjon
P27 *Potentilla x bicolor* 'Volcan' / brokfingrört
P28 *Prunella grandiflora* 'Pink Loveliness' / praktbrunört
P29 *Pulmonaria montana* 'Azurea' / smalbladig lungört
P30 *Pulmonaria saccharata* 'Dora Bielefeld' / brokbladig lungört
- R • R1 *Rheum palmatum* var. *tanguticum* 'Atrosanguineum' / röd flikrabarb
R2 *Rodgersia aesculifolia* / kastanjerodgersia
R3 *Rodgersia pinnata* / fingerrodgersia
R4 *Rodgersia sambucifolia* / fläderrodgersia
R5 *Rudbeckia fulgida* var. *sullivantii* 'Goldsturm' / strålrudbeckia
R6 *Rudbeckia occidentalis* / trollrudbeckia
R7 *Rudbeckia subtomentosa* 'Henry Eilers' / prärierudbeckia
- S • S1 *Salvia* 'Eveline' / salvia
S2 *Salvia glutinosa* / klibbsalvia
S3 *Salvia nemorosa* 'Amethyst' / stäppsalia
S4 *Salvia nemorosa* 'Caradonna' / stäppsalia
S5 *Salvia nemorosa* 'Caramia' / stäppsalia
S6 *Salvia nemorosa* 'Feathers Flamingo' / stäppsalia
S7 *Salvia nemorosa* 'Ostfriesland' / stäppsalia
S8 *Salvia verticillata* 'Purple Rain' / kranssalvia
S9 *Salvia x sylvestris* 'Blauhügel' / skogssalvia
S10 *Salvia x sylvestris* 'Rügen' / skogssalvia
S11 *Sanguisorba* 'C.D.C.' / pimpinell
S12 *Sanguisorba canadensis* / kanadapimpinell
S13 *Sanguisorba minor* 'Little Angel' / blodtopp
S14 *Sanguisorba officinalis* / blodtopp
S15 *Sanguisorba officinalis* 'Tanna' / blodtopp
S16 *Saponaria x lempergii* 'Max Frei' / sen såpnejlika
S17 *Scabiosa ochroleuca* / gulvädd
S18 *Senecio ovatus* / glesstånds
S19 *Serratula tinctoria* ssp. *seoanei* / späd färgskära
S20 🌿 *Sesleria autumnalis* / höstälväxing
S21 🌿 *Sesleria heuffleriana* / våralväxing
S22 🌿 *Sesleria nitida* / glansälväxing
S23 🌿 *Spodiopogon sibiricus* 'West Lake' / silvervass
S24 🌿 *Sporobolus heterolepis* / präriedroppgräs
S25 *Strobilanthes atropurpurea* / violstrobilant
S26 *Symphotrichum* 'Little Carlow' / hjärtaster
S27 *Symphotrichum ericoides* 'Blue Star' / ljungaster
S28 *Symphotrichum lateriflorum* 'Lady in Black' / grenaster
S29 *Symphotrichum novae-angliae* 'Rubinschatz' / luktaster
S30 *Symphotrichum novae-angliae* 'Septemberrubin' / luktaster
S31 *Symphotrichum novae-angliae* 'Violetta' / luktaster
S32 *Symphotrichum novi-belgii* (Oktoberaster-Gruppen) 'Early Blue' / oktoberaster
S33 *Symphotrichum novi-belgii* (Oktoberaster-Gruppen) 'Lady in Blue' / oktoberaster
- T • T1 *Tanacetum macrophyllum* / röllikekrage
T2 *Thalictrum* 'Elin' / ruta
T3 *Thalictrum aquilegifolium* 'Album' / aklejruta
T4 *Thalictrum aquilegifolium* 'Atropurpureum' / aklejruta
T5 *Thalictrum delavayi* 'Splendide' / violruta
T6 *Thalictrum delavayi* 'Splendide White' / violruta
T7 *Thalictrum lucidum* / glansruta
T8 *Thalictrum pubescens* / bisamruta
T9 *Thalictrum rochebrunianum* / skuggviolruta
T10 *Thermopsis villosa* / carolina-lupinväppling
- T11 *Tricyrtis formosana* / taiwanskugglija
T12 *Trifolium ochroleucon* / blekklöver
T13 *Trifolium rubens* / purpurklöver
T14 *Tricyrtis formosana* / skugglija
T15 *Trillium albidum* / vitt jättetreblad
T16 *Trollius x cultorum* 'Cheddar' / trädgårdssmörboll
- U • U1 *Uvularia grandiflora* / guldrams (sorgklocka)
V • V1 *Verbesina alternifolia* / vingverbesina
V2 *Vernonia arkansana* 'Mammuth' / prärievernonia
V3 *Veronica longifolia* 'Blauriesin' / strandveronica
V4 *Veronicastrum virginicum* 'Album' / kransveronica
V5 *Veronicastrum virginicum* 'Cupid' / kransveronica
V6 *Veronicastrum virginicum* 'Diana' / kransveronica
V7 *Veronicastrum virginicum* 'Fascinantion' / kransveronica
V8 *Veronicastrum virginicum* 'Lavendelturm' / kransveronica
V9 *Veronicastrum virginicum* 'Roseum' / kransveronica
V10 *Veronicastrum virginicum* 'Spring Dew' / kransveronica
V11 *Veronicastrum virginicum* 'Temptation' / kransveronica

Lökförteckning: Drömparken

LÖK- OCH KNÖLVÄXTER DEL I

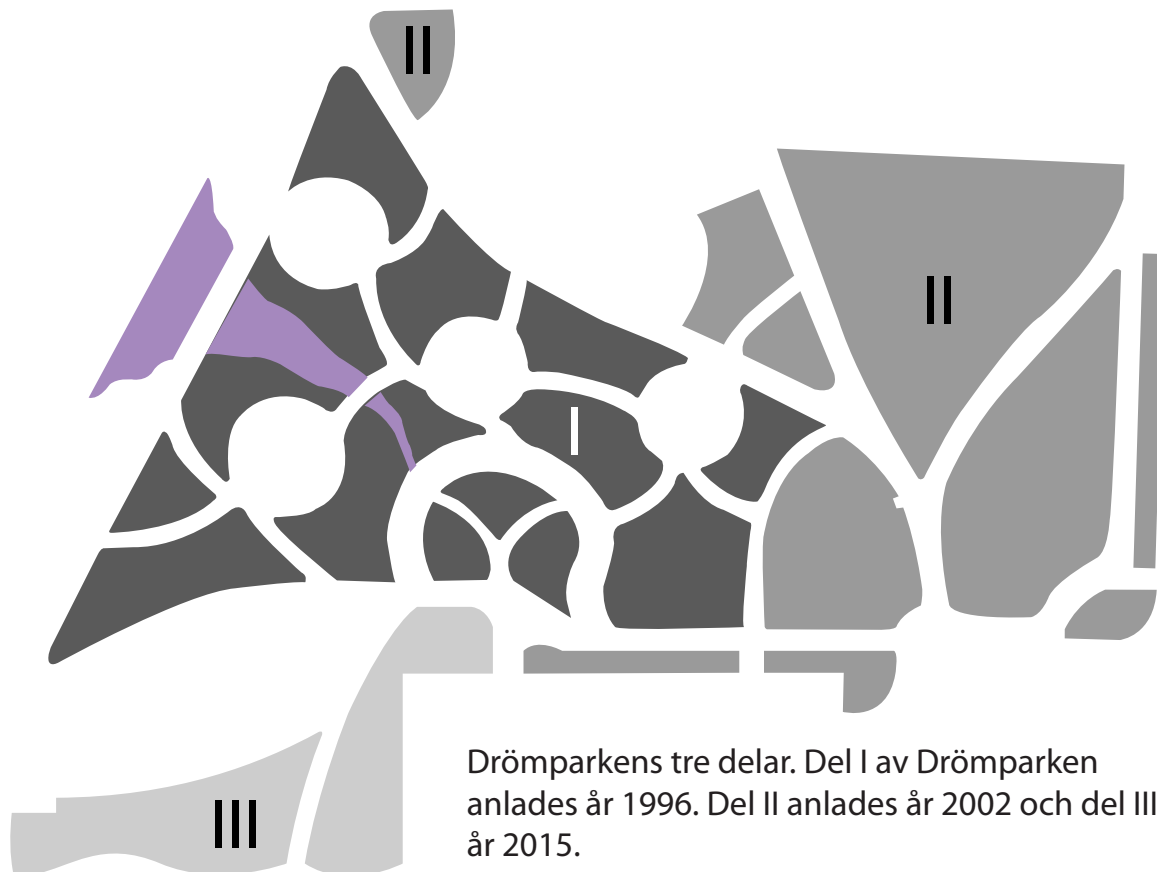
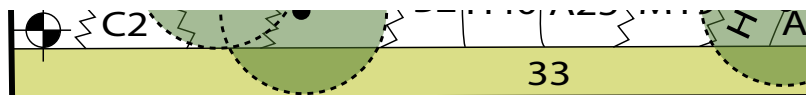
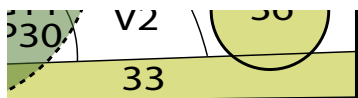
Crocus tommasinianus 'Barr's Purple' / snökrokus
Crocus tommasinianus 'Ruby Giant' / snökrokus
Eremurus robustus / jättestäpplilja
Galanthus nivalis / snödroppe
Lilium (Martagon-Gruppen) 'Mrs R.O Backhouse' / krollilja
Scilla forbesii / vårstjärna
Tulipa (Fosteriana-Gruppen) 'Orange Emperor' / kejsartulpan
Tulipa gesneriana (Fransblommiga-Gruppen) 'Maja' / fransad tulpan
Tulipa orphanidea (Whittallii-Gruppen) / smyrnatulpan

LÖK- OCH KNÖLVÄXTER DEL II

Allium 'Ambassador' / purpurlök
Allium hollandicum 'Purple Sensation' / purpurlök
Anemone blanda 'Blue Shades' / balkansippa
Fritillaria imperialis 'Rubra Maxima' / kejsarkrona
Lilium (Martagon-Gruppen) 'Mrs R.O Backhouse' / krollilja
Narcissus pseudonarcissus 'Mount Hood' / påsklilja
Narcissus x incomparabilis 'Cassata' / stjärnnarciss
Scilla forbesii / vårstjärna
Tulipa (Darwinhybrid-Gruppen) 'Ad Rem' / tulpan
Tulipa (Kaufmanniana-Gruppen) 'Showwinner' / näckrostulpan
Tulipa gesneriana (Liljeblommiga- Gruppen) 'White Triumphator' / liljetulpan
Tulipa aesneriana (Fransblommiga-Gruppen) 'Maia' / fransad tulpan

LÖK- OCH KNÖLVÄXTER DEL III

Allium 'Ambassador' / allium
Tulipa (Darwinhybrid-Gruppen) 'Ivory Floradale' / tulpan
Tulipa (Darwinhybrid-Gruppen) 'Mystic van Eijk' / tulpan
Tulipa (Kaufmanniana-Gruppen) 'Ice Stick' / näckrostulpan
Tulipa gesneriana (Sena Enkelblommiga Gruppen) 'Queen of Night' / tulpan
Tulipa gesneriana (Triumph-Gruppen) 'Paul Scherer' / tulpan



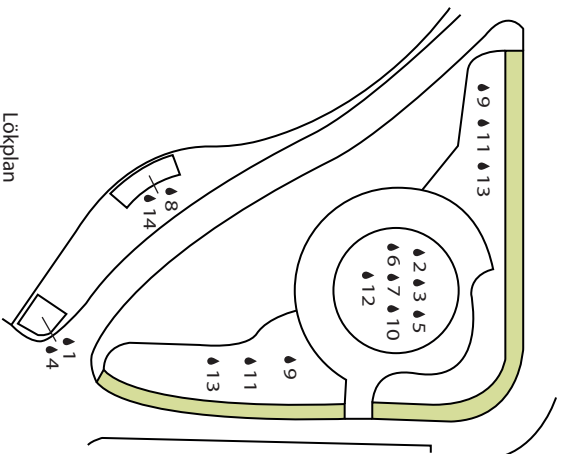
Drömparkens tre delar. Del I av Drömparken anlades år 1996. Del II anlades år 2002 och del III år 2015.

Fisktorget 5

Fisktorget: Prunkande parktorget

Torget är en fäbepark som anlades i samband med Kungsbrons byggnation 1987. Gestaltningen är gjord av landskapsarkitekten Bibbi Leine och växtralet av stadsodgårdsmästare Stefan Mattson. Namnet kommer från att det tidigare var en marknadsplats med försäljning av fisk, kött och grönsaker.

Fisktorget omgärdas av en bokhäck och på våren finns blommande vårlök, bergkorsbär och magnolia. Mot ån står praktfulla exempel av ett av Enköpings karaktärsträd kaukasisk vingnöt. Sommartid skapar bland annat rosenflockel stora voljmer och under hösten står kärrek, häggmispel och katsura för mycket av det röda och orangea fyrverkeriet.



Teckenförklaring

- Träd
- Buske
- Häck
- Klätterväxt
- Perenna gräs
- Lök- eller knölväxt
- Bänk
- Stillserade bokhäckar
- Konstnär: Svenlof Sundberg
- Stadsnillförädets utmärkelse 2003
- Konstnär: Sivert Lindblom
- Belysningsstolpe
- Bravurnummer
- Konstnär: Sonja Pettersson



Växtförteckning: Fisktorget

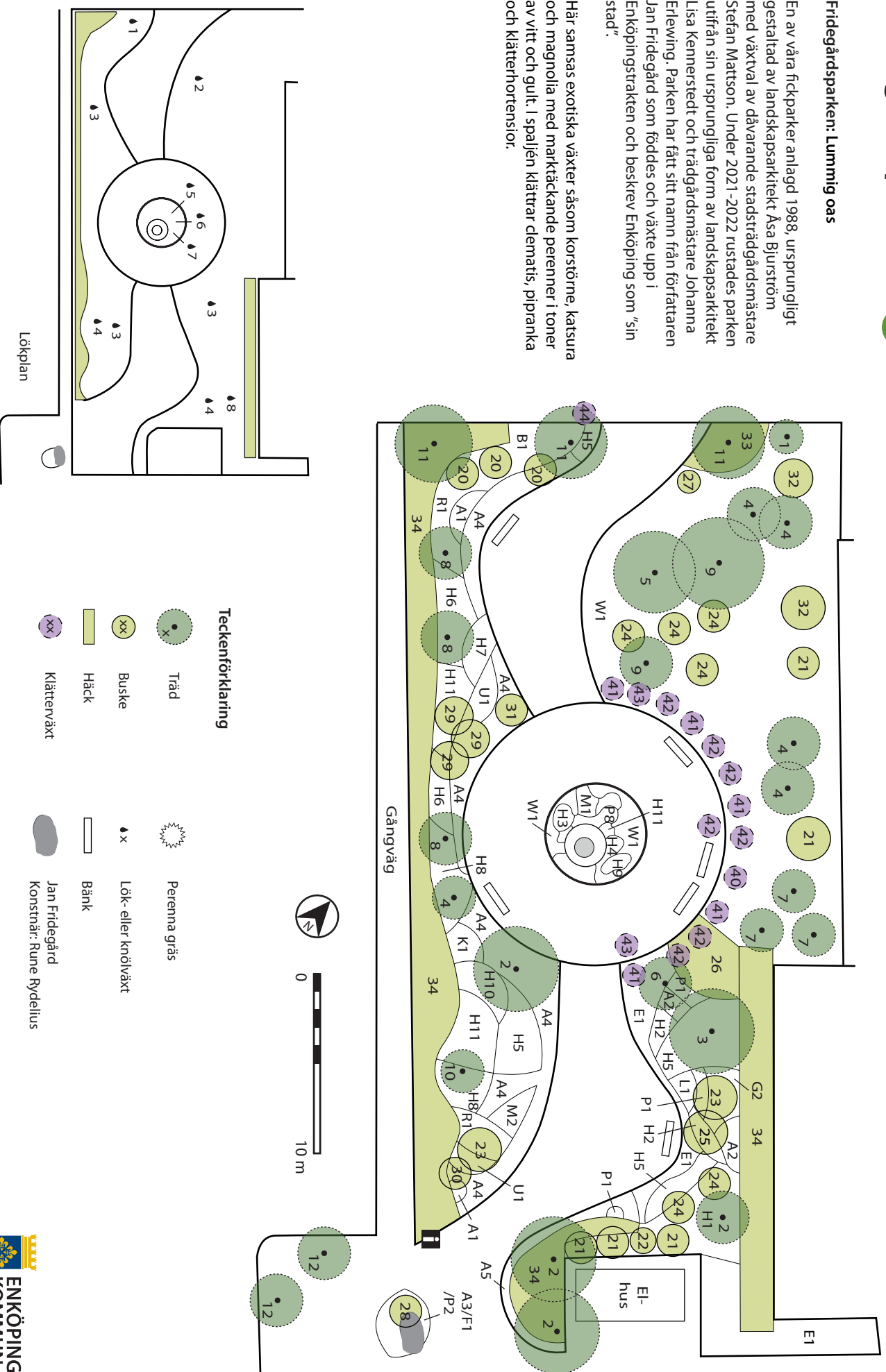
Träd			
1	<i>Cercidiphyllum japonicum</i> / katsura	B1	<i>Bistorta amplexicaulis</i> 'Rosea' / blodormrot
2	<i>Corylus avellana</i> / hassel	C1	<i>Carex muskingumensis</i> / palmstarr
3	<i>Laburnum x watererii</i> 'Vossii' / hybridgullregn	D1	<i>Dianthus</i> (Plumarius-Gruppen) 'Whatfield CanCan' / nejlika
4	<i>Magnolia kobus</i> / japansk magnolia	D2	<i>Dryopteris filix-mas</i> / träjon
5	<i>Prunus sargentii</i> / bergkörbär	E1	<i>Echinacea purpurea</i> 'Green Jewel' / vit rudbeckia
6	<i>Pterocarya faxinifolia</i> / kaukasisk vingnöt	E2	<i>Echinops bannaticus</i> / blå bolltistel
7	<i>Quercus palustris</i> / kärrek	E3	<i>Epimedium cantabrigiense</i> 'Rosea' / cambridg-sockblomma
Buskar		E4	<i>Epimedium grandiflorum</i> / japansk sockblomma
10	<i>Amelanchier lamarckii</i> / prakthäggmispel	E5	<i>Epimedium x rubrum</i> / röd sockblomma
11	<i>Fagus sylvatica</i> / bok	E6	<i>Euphorbia palustris</i> / kärrtörel
12	<i>Kolkwitzia amabilis</i> / paradisbuske	E7	<i>Eutrochium maculatum</i> 'Atropupureum' / fläckrockel
13	<i>Paeonia jishanensis</i> / jshan-buskpion	G1	<i>Geranium x magnificum</i> 'Rosemoor' / kungsnäva
14	<i>Philadelphus 'Mont Blanc'</i> / smultonschersmin	G2	<i>Gilenea trifoliata</i> / gillenia
15	<i>Taxus x media</i> 'Densiformis' / hybrididegran	H1	<i>Helianthus 'Lemon Queen'</i> / solros
16	<i>Taxus x media</i> 'Hillii' / hybrididegran	H2	<i>Hemerocallis 'Atlas'</i> / daglilja
17	<i>Taxus x media</i> 'Thayerae' / hybrididegran	H3	<i>Hyletephium spectabile</i> 'Granlundä' / kärleksört
18	<i>Taxus sp.</i> / idegran	H4	<i>Hyssopus officinalis</i> / isop
Klätterväxter		L1	<i>Lamprocapnos spectabilis</i> / löjnantshärtia
20	<i>Clematis 'Madame Julia Correvon'</i> / vitcella-klematis	L2	<i>Lavandula angustifolia</i> 'Munstead' / lavendel
21	<i>Clematis 'Södertälje'</i> / klematis	L3	<i>Luzula sylvatica</i> / storfryle
22	<i>Hydrangea anomala ssp. petiolaris</i> / klätterhortensia	M1	<i>Miscanthus sinensis</i> 'Nishidake' / glansmiskantus
Perenner		M2	<i>Molinia caerulea ssp. arundinacea</i> 'Transparent' / jättestädel
A1	<i>Amsonia tabernaemontana</i> / amsonia	P1	<i>Phlox paniculata</i> 'Wildform' / höstflox
A2	<i>Asarum europaeum</i> / hasselört	S1	<i>Salvia glutinosa</i> / klbbbsalvia
A3	<i>Astilbe</i> (Arendsii-Gruppen) 'Brautschleier' / astilbe	S2	<i>Symphoricarhum novi-belgii</i> (Oktoberaster-Gruppen) 'Early Blue' / oktoberaster
A4	<i>Astilbe</i> (Arendsii-Gruppen) 'Cattleya' / astilbe	T1	<i>Thalictrum 'Elin'</i> / ruta
A5	<i>Astilbe chinensis</i> 'Pumila' / dvärgastilbe		
A6	<i>Astrantia major</i> 'Roma' / stjärnflocka		
		W1	<i>Waldsteinia ternata</i> / waldsteinia
		V1	<i>Veronicastrum virginicum</i> 'Fascination' / kransveronika
Lök- och knölväxter			
		♦ 1	<i>Allium 'Ambassador'</i> / allium
		♦ 2	<i>Allium 'Globemaster'</i> / prydnadslök
		♦ 3	<i>Allium x hollandicum</i> 'Purple Sensation' / purpurlök
		♦ 4	<i>Crocus flavus</i> 'Golden Yellow' / krokus
		♦ 5	<i>Crocus tommasinianus</i> 'Bar's Purple' / snö krokus
		♦ 6	<i>Erenurus robustus</i> / jättestäpplilja
		♦ 7	<i>Fritillaria imperialis</i> 'Lutea' / kejsarkrona
		♦ 8	<i>Galanthus nivalis</i> / snödropp
		♦ 9	<i>Lilium (Asiatiska-Gruppen) 'Citronella'</i> / asiatlilja
		♦ 10	<i>Narcissus x incomparabilis</i> 'Ice Follies' / pingstlilja
		♦ 11	<i>Narcissus poeticus</i> 'Recurvus' / pingstlilja
		♦ 12	<i>Scilla forbesi</i> 'Pink Giant' / vårstjärna
		♦ 13	<i>Tulipa gesneriana</i> (Liljeblommade-Gruppen) 'West Point' / liljetulpan
		♦ 14	<i>Tulipa sylvestris</i> / tulpan

Fridegårdsparken 6

Fridegårdsparken: Lummig oas

En av våra fickparker anlagd 1988, ursprungligt gestaltad av landskapsarkitekt Åsa Bjurström med växtval av dåvarande stadsträdgårdsmästare Stefan Mattsson. Under 2021-2022 rustades parken utifrån sin ursprungliga form av landskapsarkitekt Lisa Kennerstedt och trädgårdsmästare Johanna Erlewing. Parken har fått sitt namn från författaren Jan Fridegård som föddes och växte upp i Enköpingsstrakten och beskrev Enköping som "sin stad".

Här samsas exotiska växter såsom korsörre, katsura och magnolia med marktäckande perenner i toner av vitt och gult. I späljén klättrar clematis, pipranka och klätterhortensior.



Växtförteckning: Fridégardsparken

Träd

1	<i>Acer tataricum</i> ssp. <i>ginnala</i> / ginnalalönn	42	<i>Euonymus fortunei</i> var. <i>vegetus</i> / storbladig Kätterbened	P2	<i>Pulsatilla vulgaris</i> 'Blaua glöcke' / backsippa
2	<i>Cercidiphyllum japonicum</i> / katsura	43	<i>Hydrangea anomala</i> ssp. <i>petiolaris</i> / Kätterhortensia	R1	<i>Rodgersia pinnata</i> / roddersia
3	<i>Cercidiphyllum japonicum</i> fk GÖTEBORGE / katsura	44	<i>Vitis coignetiae</i> / rostvin	U1	<i>Uvularia grandiflora</i> / guldräms
4	<i>Cornus mas</i> / körsbäskornell			W1	<i>Waldsteinia ternata</i> / waldsteinia
5	<i>Gleditsia triacanthos</i> / korstörne				
6	<i>Laburnum x watereri</i> 'Vossii' / hybridgullregn				
7	<i>Liriodendron tulipifera</i> / tulpanträ				
8	<i>Magnolia</i> 'Elisabeth' / gulblommig magnolia				
9	<i>Magnolia kobus</i> / japansk magnolia				
10	<i>Magnolia x wieseneri</i> / sommarmagnolia				
11	<i>Sorbus intermedia</i> / oxel				
12	<i>Sorbus mougeotii</i> / häckoxel				

Buskar

20	<i>Aesculus parviflora</i> / småblommig hästkastanj	F1	<i>Festuca ovina</i> / färsvingel	♦ 5	<i>Galanthus nivalis</i> / snödroppe
21	<i>Amelanchier lamarckii</i> / prakthäggmispel	G1	<i>Geranium</i> 'Spinners' / trädgårdsnäva	♦ 6	<i>Narcissus</i> 'Pipit' / narciss
22	<i>Amelanchier spicata</i> / häggmispel	G2	<i>Gillenia trifoliata</i> / gillenia	♦ 7	<i>Tulipa humilis</i> 'Little Beauty' / tulpan
23	<i>Euonymus</i> 'Evert' / benved	H1	<i>Hedera helix</i> 'Enköpings Sparbank' / murgröna	♦ 8	<i>Tulipa tarda</i> / flocktulpan
24	<i>Euonymus alatus</i> / vingbenved	H2	<i>Helleborus foetidus</i> 'Western Flisk' / klockjulros		
25	<i>Euonymus alatus</i> 'Compactus' / vingbenved	H3	<i>Hemerocallis</i> 'Corky' / daglilja		
26	<i>Hydrangea</i> 'Limelight' / vipphortensia	H4	<i>Hemerocallis</i> 'Nugget' / daglilja		
27	<i>Fothergilla major</i> / stor häxal	H5	<i>Heucera villosa</i> / lönnalunrot		
28	<i>Juniperus communis</i> / sort av en	H6	<i>Hosta</i> 'Avocado' / funkia		
29	<i>Kolkwitzia amabilis</i> / paradissuske	H7	<i>Hosta fortunei</i> 'Francee' / funkia		
30	<i>Magnolia stellata</i> / stjärnmagnolia	H8	<i>Hosta</i> 'Guacamole' / funkia		
31	<i>Magnolia x loebneri</i> 'Merrill' / hybridmagnolia	H9	<i>Hosta</i> 'Krossa Regal' / funkia		
32	<i>Malus toringo</i> var. <i>sargentii</i> / bukettapel	H10	<i>Hosta</i> 'Purple heart' / funkia		
33	<i>Ribes alpinum</i> / mabbär	H11	<i>Hosta sieboldiana</i> 'Elegans' / funkia		
34	<i>Taxus x media</i> 'Hilliif' / hybrididegran	K1	<i>Kirengeshoma koreana</i> / koreansk vaxklocka		
		L1	<i>Lysimachia clethroides</i> / vitlysing		
		M1	<i>Miscanthus sinensis</i> 'Flamingo' / glansmiskantus		
40	<i>Aristolochia macrophylla</i> / pipranka	M2	<i>Molinia</i> 'Transparent' / jättetätel		
41	<i>Clematis vitalba</i> 'Paul Farges' / vitalba-klematis	P1	<i>Paeonia</i> (ttoh-Gruppen) 'Barzella' / itoh-pion		

Lök- och knölväxter

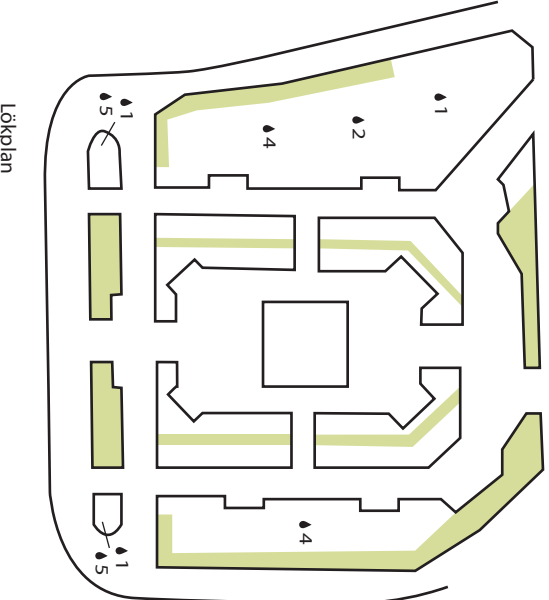
- ♦ 1 *Allium x hollandicum* 'Purple Sensation' / purpurlök
- ♦ 2 *Anemone blanda* 'Blue Shades' / balkansippa
- ♦ 3 *Crocus chrysanthus* / krokus
- ♦ 4 *Erythronium revolutum* 'White Beauty' / hundtandslilja
- ♦ 5 *Galanthus nivalis* / snödroppe
- ♦ 6 *Narcissus* 'Pipit' / narciss
- ♦ 7 *Tulipa humilis* 'Little Beauty' / tulpan
- ♦ 8 *Tulipa tarda* / flocktulpan

Johan Petters park 8

Johan Petters park: Spektakulära sommarblommor

Parken har funnits sedan 30-talet när J-P Johanssons verkstad fick ge plats till det gröna. J-P uppfann skiftnyckeln och vakar över platsen vid parkens nordöstra hörn. Lindarna, av sorten Örebro, och pelarekarna har sitt ursprung från den tiden. 1987 rustades parken under ledning av stadsrådgårdsmästare Stéfan Mattson. Under 2024 rustades parken igen och gavs sin nuvarande gestaltning. I samband med det fick parken också sitt nuvarande namn, Johan Petters park.

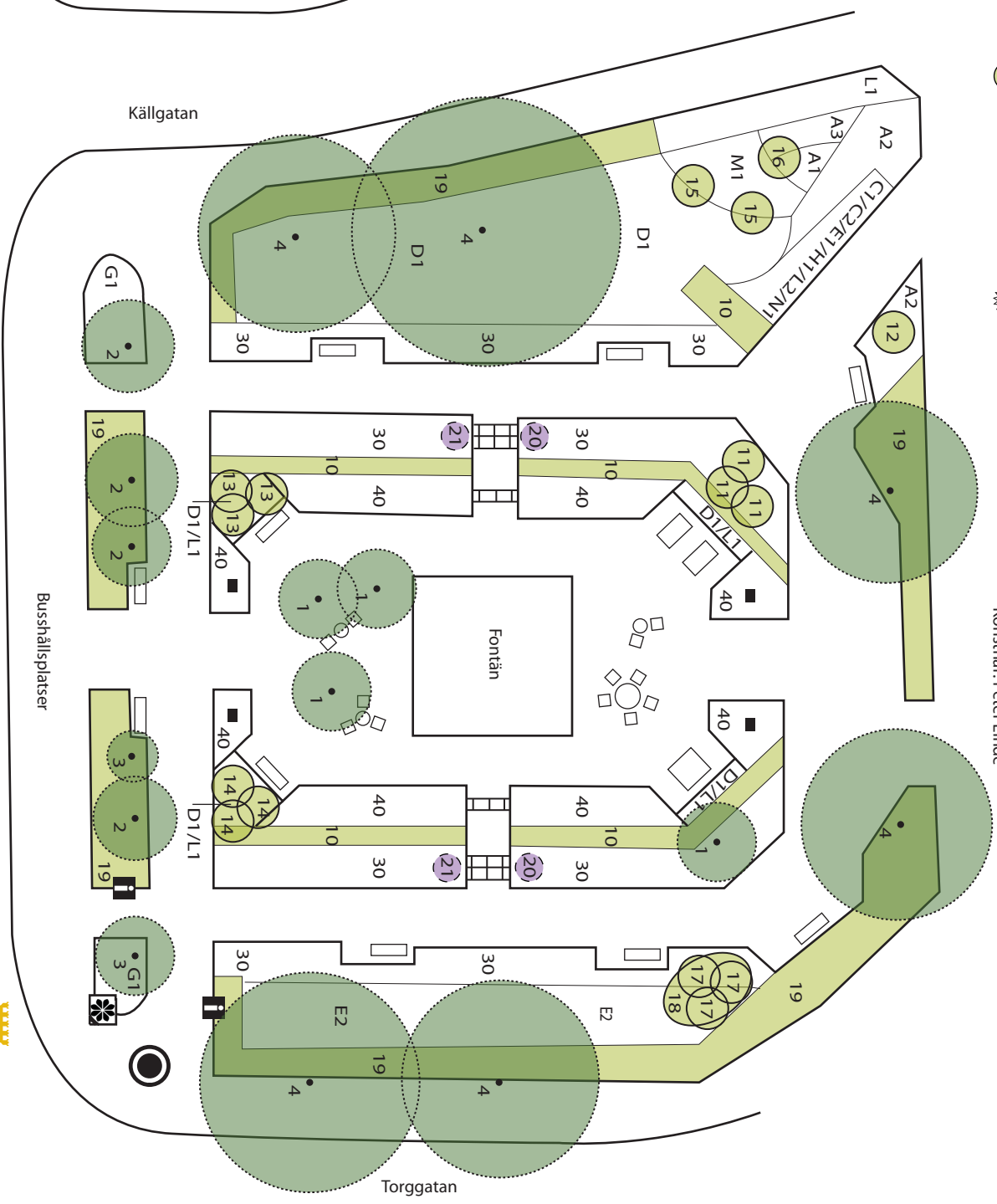
Klippta häckar av idegran omgärdar platsen. Längs med ytterkanterna hittar du långsträcka perennbåder (30) och i parkens mitt omsluts du av sommarblomsplanteringar (40) med ny spektakulär komposition varje år. I år är temat i kommunen *Återbruk och grönska* och vi arbetar med återbruk både när det gäller växtmaterial och komposition. Här i Johan Petters park heter planteringen Gammalt och nytt. Vi har helt enkelt återanvänt förra årets rötning och bytt ut det rosa mot rött. Smart va?



Lökplan

Teckenförklaring

- Träd
- Buske
- Häck
- Klätterväxt
- Perenna gräs
- Lök- eller knölväxt
- Bänk
- J-P Johansson Konstnär: Peter Linde
- Spaljé
- Skiftnyckelgubbens lilja



Växtförteckning: Johan Petters park

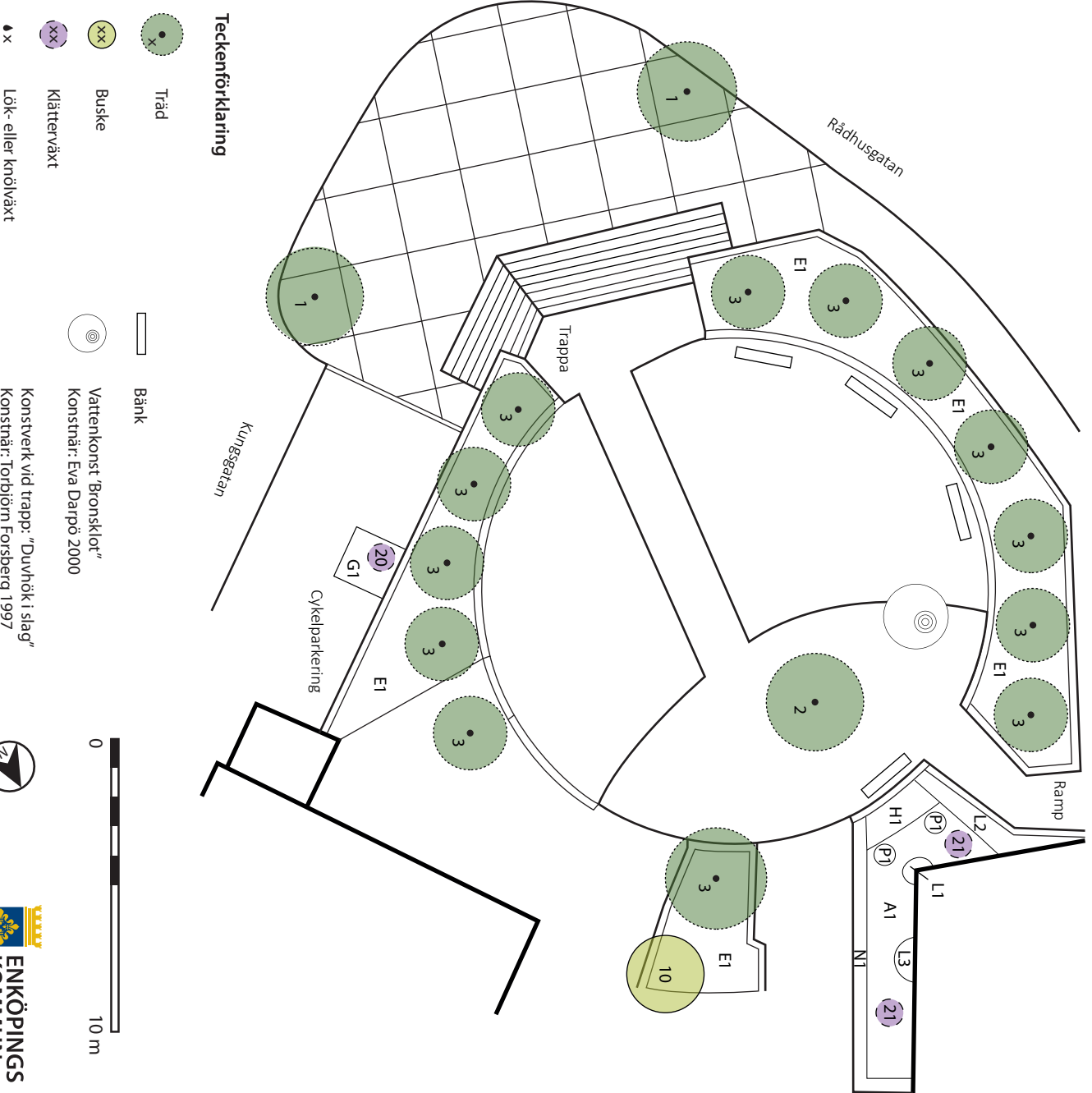
Träd			
1	<i>Prunus x yedonensis</i> / tokyökörsbär	G1	<i>Geranium x magnificum</i> 'Rosemoor'
2	<i>Quercus robur</i> f. <i>fastigiata</i> / pyramidek	H1	/ kungsnäva
3	<i>Quercus robur</i> f. <i>fastigiata</i> 'Fastigiata Koster' / pyramidek	L1	<i>Heuchera villosa</i> 'Palace Purple' / lönnalunrot
4	<i>Tilia platyphyllos</i> / bohustind	L2	<i>Luzula sylvatica</i> / storfyle
		M1	<i>Lyrthum salicaria</i> 'Bush' / fackelblomster
		N1	<i>Mukdenia rossii</i> 'Karasuba' / lönnbräcka
Buskar			<i>Nepeta fassenii</i> 'Walkers Low' / kantnepeta
10	<i>Buxus sempervirens</i> / buxbom		
11	<i>Euonymus europaeus</i> 'Red Cascade' / benved		30 Perennbådar
12	<i>Hamamelis x intermedia</i> 'Arnold Promise' / hybridrollhassel		<i>Alchemilla mollis</i> / jättedaggkäpa
13	<i>Hamamelis x intermedia</i> 'Jelena' / hybridrollhassel		<i>Anemone levelei</i> / glansanemon
14	<i>Hydrangea paniculata</i> 'Great Star' / hortensia		<i>Aquilegia chrysantha</i> 'Yellow Queen' / guldakleja
15	<i>Magnolia x leobneri</i> 'Leonard Messel' / hybridmagnolia		<i>Asparagus officinalis</i> / sparris
16	<i>Magnolia x leobneri</i> 'Merrill' / hybridmagnolia		<i>Aster (synth.) dumosus</i> 'Lady in Blue' / oktoberaster
17	<i>Parrotia persica</i> / papegojbuske		<i>Aster (synth.) novi-belgii</i> 'Marie Ballard' / höstaster
18	<i>Rhododendron luteum</i> / guldzalea		<i>Aster ammelius</i> 'Axel Tallner' / brittsommaraster
19	<i>Taxus x media</i> 'Hillier' / hybrididegran		<i>Cephalaria gigantea</i> / jättevädd
			<i>Coreopsis</i> 'Full Moon' / ögonblom
Klättrväxter			<i>Delphinium Highlander-serien</i> 'Morning Sunrise' / riddarsporre
20	<i>Clematis viticella</i> 'Polish Spirit' / Klematis		<i>Digitalis purpurea</i> 'Alba' / fingeborgsblomma
21	<i>Clematis Albina Plena</i> / atragene-klematis		<i>Echinacea purpurea</i> 'Virgin' / solhatt
Perenner			<i>Epimedium gran difflorum</i> 'Lilafée' / japansk sockblomma
A1	<i>Actaea simplex</i> 'Brunette' / höstsilverax		<i>Euphorbia palustris</i> / Kärtörel
A2	<i>Aster divaricatus</i> / vit skogsaster		<i>Geranium</i> 'Mary-Anne' / trädgårdsnäva
A3	<i>Aster lateriflorus</i> 'Horizontalis' / grenaster		<i>Hemerocallis</i> 'Green Flutter' / daglilja
C1	<i>Chelone obliqua</i> / Illa sköldpaddsort		<i>Heuchera</i> 'Lime marmalade' / alunrot
C2	<i>Climopodium nepeta</i> / stenkynnel		<i>Heuchera villosa</i> / lönnalunrot
D1	<i>Dryopteris filix-mas</i> 'Linearis Polydactyla' / träjon		<i>Hosta tardiana</i> 'Halcyon' / blåfunkia
E1	<i>Echinops bannaticus</i> *'Veitch's Blue' / blå bollstistel		<i>Iris germanica</i> 'Black Night' / trädgårdssiris
E2	<i>Epimedium x rubrum</i> / röd sockblomma		<i>Iris sibirica</i> 'Caesar's brother' / rabattiris
			<i>Kirengeshoma koreana</i> / Koreansk vaxklocka
			<i>Matteuccia struthiopteris</i> / strutbäcken
			<i>Mukdenia rossii</i> 'Karasuba' / lönnbräcka
			<i>Nepeta racemosa</i> 'Linghern' / bergnepeta
			<i>Rodgersia pinnata</i> / fingerodgersia
			<i>Salvia glutinosa</i> / kljbsalvia
			<i>Salvia officinalis</i> / kryddsalvia
			<i>Salvia</i> 'Purple Rain' / kranssalvia
			<i>Sanguisorba tenifolia</i> 'Alba' / vit hängpimpinell
			<i>Scutellaria incana</i> / grå frossört
			<i>Thalictrum delavayi</i> 'Splendide' / violruta
			<i>Veronica longifolia</i> 'Blauriesin' / strandveronika
			40 Sommarblomsplantering
			Tema 2025: Återbruk - Gammalt och nytt, av Johanna Erlwing och Lisa Kennerstedt.
			<i>Amaranthus caudatus</i> 'Viridis' / amarant
			<i>Begonia x eldtior</i> 'Sun Pleasure' 'Scatter' / Begonia
			<i>Brunnera macrophylla</i> 'Sea Heart' / kaukasisk förgätmigej
			<i>Canna grande</i> / kanna
			<i>Cobaea scandens</i> 'Glocke Weiss' / vit klockranka
			<i>Coreopsis verticillata</i> 'Buttermilk' / höströga
			<i>Digitalis</i> 'Castor Dream' / fingerborgsblomma
			<i>Helianthus debilis</i> 'Italian White' / cremegul solros
			<i>Hordeum jubatum</i> / ekorkorn
			<i>Kniphofia uvaria</i> 'Poco Citron' / fackellilja
			<i>Melanthus majior</i> / honungsbuske
			<i>Momordica charantia</i> 'Naja' / bittergurka
			<i>Nicotiana Baby Bella</i> 'Antique Red' / blomstertobak
			<i>Nicotiana</i> 'Only the Lonely' / narcissstobak
			<i>Panicum virgatum</i> 'Fontäne' / jungfruhirs
			<i>Pelargonium calliope</i> 'Röd' / pelargon
			<i>Pelargonium</i> 'Dr. Westerlund' / doftpelargon
			<i>Pelargonium tomentosum</i> / pelargon
			<i>Petunia Surfinia Table</i> 'Dark Red' / petunia
			<i>Petunia x calibrachoa Beautical</i> 'French Vanilla' / petunia
			<i>Plectranthus fruticosus</i> 'Nikki' / novemberljus
			<i>Ricinus communis</i> 'Carmenita Red' - ricin
			<i>Tropaeolum majus</i> 'Kaiserin Victoria' / buskkrasse
			<i>Zinnia elegans</i> 'Zinderella Red' / zinnia
			<i>Zinnia x hybrida Profusion</i> 'Double Red' / zinnia
			Lök- och knölväxter
			♦ 1 <i>Crocus vernus</i> 'Jeanne d'Arc' / våtkrokus
			♦ 2 <i>Crocus vernus</i> 'Victor Hugo' / våtkrokus
			♦ 4 <i>Tulipa</i> 'Purissima' / kejsartulpan
			♦ 5 <i>Tulipa</i> 'Sweet Sixteen' / tulpan
			Löklista uppdateras efter plantering 2025.

Kaplanen 9

Kaplanen: Formstarkt parktorg

Parktorget ligger i anslutning till stadens äldsta bebyggelse och har fått sitt namn från kvarteret som heter just Kaplanen. Nuvarande gestaltning är från 1995 när platsen öppnades upp med den generösa trappan mot Kungsgatan och dess magnoliallé planterad av stadsträdgårdsmästare Stefan Mattsson.

Klotformade kätrekar skapar rumslighet och här breder röd sockblomma ut sig som marktäckare. I mitten av platsen skapar den kaukasiska vingnöten känslan av ett tak med sin generösa krona.



Växtförteckning: Kaplanen

Träd

- 1 *Magnolia kobus* / Japansk magnolia
- 2 *Pterocarya faxinifolia* / Kaukasisk vingnöt
- 3 *Quercus palustris* 'Green Dwarf' / Klotformad kättrök

Buskar

- 10 *Rosa* (Moderna Buskros-Gruppen) 'Golden Wings' / ros

Klätterväxter

- 20 *Clematis* sp / Klematis
- 21 *Rosa* (Kordesii-Gruppen) 'Ilse Krohn Superior' / ros

Perenner

- A1 *Aster amellus* 'Axel Tallner' / brittsommaraster
- E1 *Epimedium x rubrum* / röd sockblomma
- G1 *Geranium macrorrhizum* / flocknäva
- H1 *Hylotelephium spectabile* 'Granlunda' / kättersört
- I1 *Iris germanica* / tyskiris
- L1 *Lamprocapnos spectabilis* / löjmantshjärta
- L2 *Lavandula angustifolia* 'Munstead' / lavendel
- L3 *Leucanthemum x superbum* 'Bröllopsgåvan' / jätteprästkrag
- N1 *Nepeta racemosa* 'Linghem' / bergnepeta
- P1 *Paeonia lactiflora* 'Kinkled White' / luktpion

Lök- och knölväxter

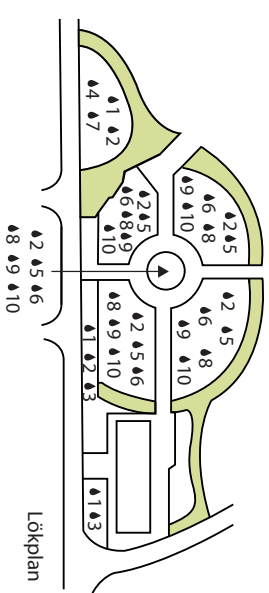
- ▲ 1 *Galanthus nivalis* / snödroppe
- ▲ 2 *Narcissus poeticus* 'Recurvus' / pingstilja
- ▲ 3 *Tulipa purissima* / kejsartulpan

Klosterparkens blomstergård 10

Klosterparkens blomstergård: Asiatisk woodland

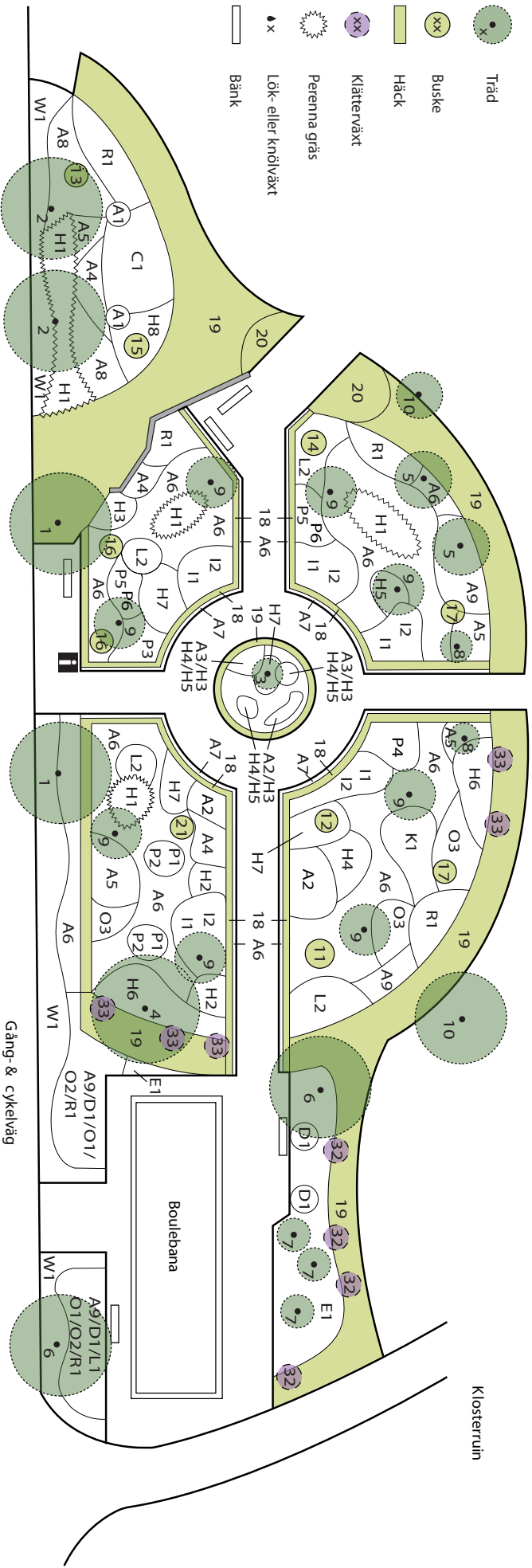
Fickparken är en del av Klosterparken. Den nuvarande gestaltningen som asiatiskt woodland är ritad av trädgårdsmästare Johan Arvidsson och landskapsarkitekt Jessica Ingelsson.

Friväxande idegranshäckar och träd ramar in fickparken som, med sin klassiska klosterträdgårdstruktur med växtvarter, bjuder på asiatiska växter. Här finns magnolior, julrosor och andra exoter. Vår och försommar bjuder lökväxter, som sommarsnöklodder och narcisser, på en praktfylld uppvisning.



Teckenförklaring

- Träd
- Buske
- Häck
- Klätterväxt
- Perenna gräs
- Lök- eller knölväxt
- Bänk



Växtförteckning: Klosterparkens blomstergård

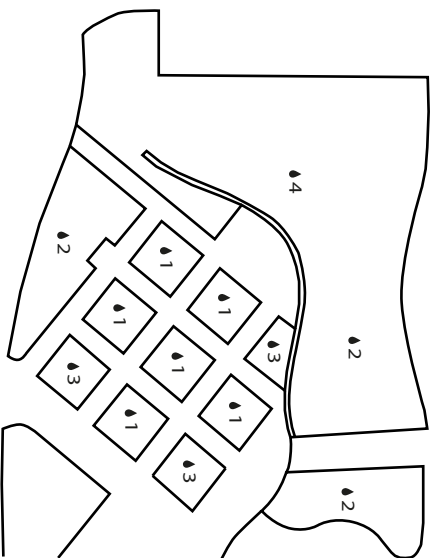
Träd	Perenner	Lök- och knölväxter
1 <i>Acer platanoides</i> 'skogslönn	A1 <i>Actaea simplex</i> 'Brunette' / höstsilverax	P5 <i>Podophyllum hexandrum</i> / indiskt fotblad
2 <i>Acer pseudoplatanus</i> f. <i>purpureum</i>	A2 <i>Anemone hepheensis</i> ssp. / höstanemon	P6 <i>Podophyllum</i> sp. / indiskt fotblad
'Atropurpureum' / rödbladiig tysklönn	A3 <i>Anemone</i> 'Dreaming Swan' / höstanemon	R1 <i>Rodgersia podophylla</i> / bronсроdgersia
3 <i>Acer shirasawanum</i> 'Aureum'	A4 <i>Anemone hepheensis</i> 'September Charm'	W1 <i>Waldsteinia ternata</i> / gullgröna
/japansk gyllenlönn	A5 <i>Anemone rivularis</i> / bäckanemon	
4 <i>Acer tataricum</i> / rysklönn	A6 <i>Aruncus aethusifolius</i> / koreansk plymspirea	♦ 1 <i>Colchicum</i> sp. / tidlösa
5 <i>Cercidiphyllum japonicum</i> / katsura	A7 <i>Asarum europaeum</i> / hasselört	♦ 2 <i>Crocus vernus</i> 'Jeanne d'Arc' / krokus
6 <i>Juglans cinerea</i> f. <i>Örebro</i> / grå valnöt	A8 <i>Astilbe</i> (Arendsi-Gruppen) 'Rock and Roll'	♦ 3 <i>Crocus vernus</i> 'Remembrance' / krokus
7 <i>Kalopanax septemlobus</i> / jätteaalia	A9 <i>Astilboides tabularis</i> / parasollblad	♦ 4 <i>Camassia leichtlinii</i> 'Sacajäwea' / stjärnhyacint
8 <i>Magnolia</i> 'Wada's Memory' / sort av magnolia	C1 <i>Chelone obliqua</i> / lilla sköldpaddsort	♦ 5 <i>Hyacinthus orientalis</i> 'Aiolos' / hyacint
9 <i>Magnolia x leobneri</i> 'Leonard Messel'	D1 <i>Darmera peltata</i> / sköldbräcka	♦ 6 <i>Leucojum aestivum</i> 'Gravetye Giant'
/hybridmagnolia	E1 <i>Epimedium x rubrum</i> / röd sockblomma	/ sommarsnöklöcka
10 <i>Pyrus communis</i> / päron	H1 <i>Hakonechloa macra</i> / hakonegräs	♦ 7 <i>Lilium</i> (Martagon-Gruppen) 'Terrace City'
	H2 <i>Helleborus x ericsmithii</i> 'Angel Glow' / julros	/ krollilja
Buskar	H3 <i>Helleborus x ericsmithii</i> 'Molly's White' / julros	♦ 8 <i>Muscari aucheri</i> / päthyacint
11 <i>Enkianthus campanulatus</i> / klokkbuske	H4 <i>Helleborus x ericsmithii</i> 'Pink Beauty' / julros	♦ 9 <i>Narcissus poeticus</i> 'Plenus' / narciss
12 <i>Euonymus cornutus</i> var. <i>quinquecornutus</i>	H5 <i>Helleborus</i> 'White beauty' / julros	♦ 10 <i>Tulipa gesneriana</i> (Liljebloomiga-Gruppen)
/kasperbenved	H6 <i>Hemerocallis citrina</i> / blekgul daglilja	'White Triumphator' / tulpan
13 <i>Hydrangea paniculata</i> 'Mustia'	H7 <i>Heuchera villosa</i> 'Palace Purple' / alunrot	
/vipphortensia	H8 <i>Hosta</i> (Fortunei-Gruppen) 'Patriot'	
14 <i>Magnolia sieboldii</i> / buskmagnolia	/ blomsterfunkia	
15 <i>Magnolia sieboldii</i> 'Hammarö' / buskmagnolia	I1 <i>Iris chrysographes</i> 'Black Form' / iris	
16 <i>Magnolia stellata</i> 'Keiskei' / stjärnmagnolia	I2 <i>Iris sanguinea</i> 'Snow Queen' / iris	
17 <i>Paeonia jishanensis</i> / jshanbusk pion	K1 <i>Kirengeshoma palmata</i> / vaxklocka	
18 <i>Taxus cuspidata</i> var. <i>nana</i> / japansk dvärgidegran	L1 <i>Lathyrus vernus</i> / väärt	
19 <i>Taxus x media</i> 'Brownii' / hybrididegran	L2 <i>Lysimachia clethroides</i> / vitlysing	
20 <i>Taxus x media</i> 'Hilli' / hybrididegran	O1 <i>Omphalodes verna</i> / ormöga	
21 <i>Viburnum plicatum tomentosum</i> 'Marfessii'	O2 <i>Omphalodes verna</i> 'Alba' / vit ormöga	
/japanskt olivon	O3 <i>Osmunda regalis</i> / säfsa	
	P1 <i>Paeonia</i> (Itoh-Gruppen) 'Hillary' / pion	
Kätterväxter	P2 <i>Paeonia</i> (Itoh-Gruppen) 'Morning Lilac' / pion	
32 <i>Clematis</i> 'Polish Spirit' / vitcella-klematis	P3 <i>Paeonia obovata</i> var. <i>alba</i> / vit lackpion	
33 <i>Clematis</i> HEDVIG E / integrefolia-klematis	P4 <i>Paeonia lactiflora</i> 'Festiva Maxima' / pion	

Kölnbacksparken 12

Kölnbacksparken: Pionprakt

Kölnbacksparken har fått sitt namn från ordet "kölna" som betyder lada. Parken anlades 1995 och rustades upp 2010 utifrån trädgårdsmästare Johan Arvidssons gestaltning. Pionerna är utvalda tillsammans med *pionjubben* Sture Järpeemo. Inspirationen kommer från engelska trädgårdar och Gertrude Jekyll.



Parken är utformad som en blomstergård och ramas in av bokhäckar och spaljéer med klematis och klätterros. I fokus står pioner och aklejoj kantade av klippta buxbomshäckar.



Lökplan



Teckenförklaring

-  Träd
-  Buske
-  Häck
-  Klätterväxt
-  Perenna gräs
-  Lök- eller knölväxt
-  Bänk



Pastor Spaks park 16

Värfrugatan

Pastor Spaks park: Formstark rosapark:

Parken har en lång historia och byggdes om 1995 utifrån landskapsarkitekt Lars Johanssons gestaltning. Parken har sedan dess rustats upp och rosplanteringen gestaltades om 2015 av trädgårdsmästare Johanna Eriewing och landskapsarkitekt Jessica Ingelsson. Namnet kommer från pastor Henrik Fredrik Spak som var verksam i Enköping.

Formklippta idegranar i böljande former skapar tydliga rumsligheter fyllda av flerskiktplanteringar som kännetecknar våra fickparker. Rosplanteringen har ett kvinnotema i sina sortval och våren bjuder på en sällan skådad tulpanprakt.



Teckenförklaring

- Träd
- Buske
- Häck
- Klatterväxt
- Löke eller knölväxt
- Träd
- Bänk
- Konstspaljéer
- Konstnär: Svenolf Sundberg
- Spaljébåge






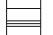


Lökplan

Växtförteckning: Pastor Spaks park

Träd	Klätterrosor	Rosor	Pereenner	Lök- och knölväxter
1 <i>Acer griseum</i> / kopparlönn	40 <i>Rosa</i> (Helenae-Gruppen) 'Hybrida'	50 <i>Rosa</i> (Rugosa-Gruppen) 'Agné'	B2 <i>Brunnera macrophylla</i> 'Jack Frost'	◆ 1 <i>Galanthus nivalis</i> / snödropp
2 <i>Acer tegmentosum</i> / manchurisk strimlönn	41 <i>Rosa</i> (Wichurana-Gruppen) 'Excelsa'	51 <i>Rosa</i> (Gallica-Gruppen) 'Aimable Aimée'	/ kaukasisk förgätmigej	◆ 2 <i>Lilium martagon</i> / krollilja
3 <i>Acer</i> sp. / sort av lönn	42 <i>Rosa</i> (Multiflora-Gruppen) 'Geschwind's Nordlandrose'	52 <i>Rosa</i> (Moderna Buskros-Gruppen) 'Sweet Fragrance'	D1 <i>Dianthus deltoides</i> 'Brilliant' / backnejlika	◆ 3 <i>Lilium martagon</i> 'Album' / krollilja
4 <i>Betula</i> sp. / björk	43 <i>Rosa</i> (Alba-Gruppen) 'Great Maiden's Blush'	53 <i>Rosa</i> (Moderna Buskros-Gruppen) 'Bassino'	E1 <i>Epimedium x rubrum</i> / röd sockblomma	◆ 4 <i>Narcissus</i> 'Ice Follies' / pingstlilja
5 <i>Carpinus betulus</i> 'Frans Fontaine' / avenbok	44 <i>Rosa</i> (Alba-Gruppen) 'Gudhem'	54 <i>Rosa</i> (Floribunda-Gruppen) 'Diadem'	E2 <i>Eurybia divaricata</i> / skogsaster	◆ 5 <i>Tulipa</i> 'Amazing Grace' / fylld tulpan
6 <i>Cercidiphyllum japonicum</i> / katsura	45 <i>Rosa</i> (Wichurana-Gruppen) 'Wrams Gunnarstorv'	55 <i>Rosa</i> (Moderna Buskros-Gruppen) 'Diamant'	G1 <i>Gilenea trifoliata</i> / gilienia	◆ 6 <i>Tulipa</i> 'Angelique' / fylld tulpan
7 <i>Juglans mandshurica</i> / manchurisk valnöt		56 <i>Rosa</i> (Rugosa-Gruppen) 'Dr Selma Lagerlöf'	G2 <i>Gypsophila</i> 'Rosenschleier' / rosenstjå	◆ 7 <i>Tulipa</i> 'Black Parrot' / papegojtulpan
8 <i>Phellodendron amurense</i> / sibiriskt koroträd		57 <i>Rosa</i> (Gallica-Gruppen) 'Duchesse d'Angoulême'	H1 <i>Helleborus orientalis</i> / turkisk julros	◆ 8 <i>Tulipa</i> 'Bleu Aimable' / tulpan
9 <i>Prunus Accolade</i> / prydnadskörbär		58 <i>Rosa</i> (Moderna Buskros-Gruppen) 'Gerttrude Jekyll'	H2 <i>x Heucherella x hybrida</i> 'Alabama Sunrise' / klockvippa	◆ 9 <i>Tulipa</i> 'Burgundy' / liljetulpan
10 <i>Prunus sargentii</i> / bergkörbär		59 <i>Rosa</i> (Centifolia Muscosa-Gruppen) 'Henri Martin'	L1 <i>Lavandula angustifolia</i> 'Munstead' / lavendel	◆ 10 <i>Tulipa</i> 'Dream Touch' / fylld tulpan
11 <i>Prunus subhirtella</i> 'Autumnalis' / vinterkörbär		60 <i>Rosa</i> (Floribunda-Gruppen) 'Look Good... Feel Better'	L1 <i>Matteuccia struthiopteris</i> / strubträken	◆ 11 <i>Tulipa</i> 'Great Barrier Reef' / fransad tulpan
12 <i>Pterocarpya fraxinifolia</i> / kaukasisk vingnöt		61 <i>Rosa</i> (Polyantha-Gruppen) 'Katarina Zeimet'	M1 <i>Nepeta racemosa</i> 'Linghem' / bergnepeta	◆ 12 <i>Tulipa</i> 'Green Wave' / papegojtulpan
13 <i>Pyrus salicifolia</i> 'Pendula' / silverpäron		62 <i>Rosa</i> (Floribunda-Gruppen) 'Marselisborg'	O1 <i>Ornitholobos verna</i> / ormöga	◆ 13 <i>Tulipa</i> 'Greenstar' / liljetulpan
14 <i>Quercus petraea</i> 'Mespilifolia' / helbladig bergök		63 <i>Rosa</i> (Tehybrid-Gruppen) 'Mme A Meilland'	O2 <i>Origanum vulgare</i> 'Compactum' / kungsmynta	◆ 14 <i>Tulipa</i> 'Kansas Proud' / triumftulpan
15 <i>Tilia x europaea</i> / parklind		64 <i>Rosa</i> (Damascena-Gruppen) 'Mme Hardy'	P1 <i>Phlox stolonifera</i> 'Blue Ridge' / kryplox	◆ 15 <i>Tulipa</i> 'Louvre' / franstulpan
Buskar		65 <i>Rosa</i> (Moderna Buskros-Gruppen) 'Daydream'	S1 <i>Symphoricarichum ericoides</i> 'Snow Flurry' / jungaster	◆ 16 <i>Tulipa</i> 'Parrot Negrita' / papegojtulpan
20 <i>Hamamelis x intermedia</i> 'Arnold Promise' / hybridrollhassel		66 <i>Rosa</i> (Moderna Buskros-Gruppen) 'Sunrise Sunset'	T1 <i>Thalictrum kuisianum</i> / dvärgruta	◆ 17 <i>Tulipa</i> 'Silver Cloud' / tulpan
21 <i>Hamamelis x intermedia</i> 'Diane' / hybridrollhassel		67 <i>Rosa</i> (Muschata-Gruppen) 'Queen of Musks'	T2 <i>Thymus</i> sp. / sort av timjan	◆ 18 <i>Tulipa</i> 'Wow' / fylld tulpan
22 <i>Magnolia</i> sp. / magnolia (hybrider)		68 <i>Rosa</i> (Moderna Buskros-Gruppen) 'Queen of Sweden'		◆ 19 <i>Tulipa polychroma</i> / botanisk tulpan
23 <i>Taxus x media</i> 'Hillier' / hybriddegran				◆ 20 <i>Tulipa purissima</i> / kejsartulpan
24 <i>Viburnum x bodnantense</i> 'Dawn' / hybridkejsarökron				
Klematis				
30 <i>Clematis</i> (Vitacella-Gruppen) 'Alba Luxurians' / vitacella-klematis				
31 <i>Clematis</i> (Sena Storblommiga-Gruppen) 'Huldine' / sen storblommig klematis (vit)				
32 <i>Clematis</i> (Atragene-Gruppen) 'Markham's Pink' / atragene-klematis (röd)				

Teckenförklaring

-  Träd
-  Buske
-  Kätterväxt
-  Lök- eller knölväxt
-  Spaljé
-  Pergola

Rådhusgården 18

Rådhusgården: Örtagård med anor

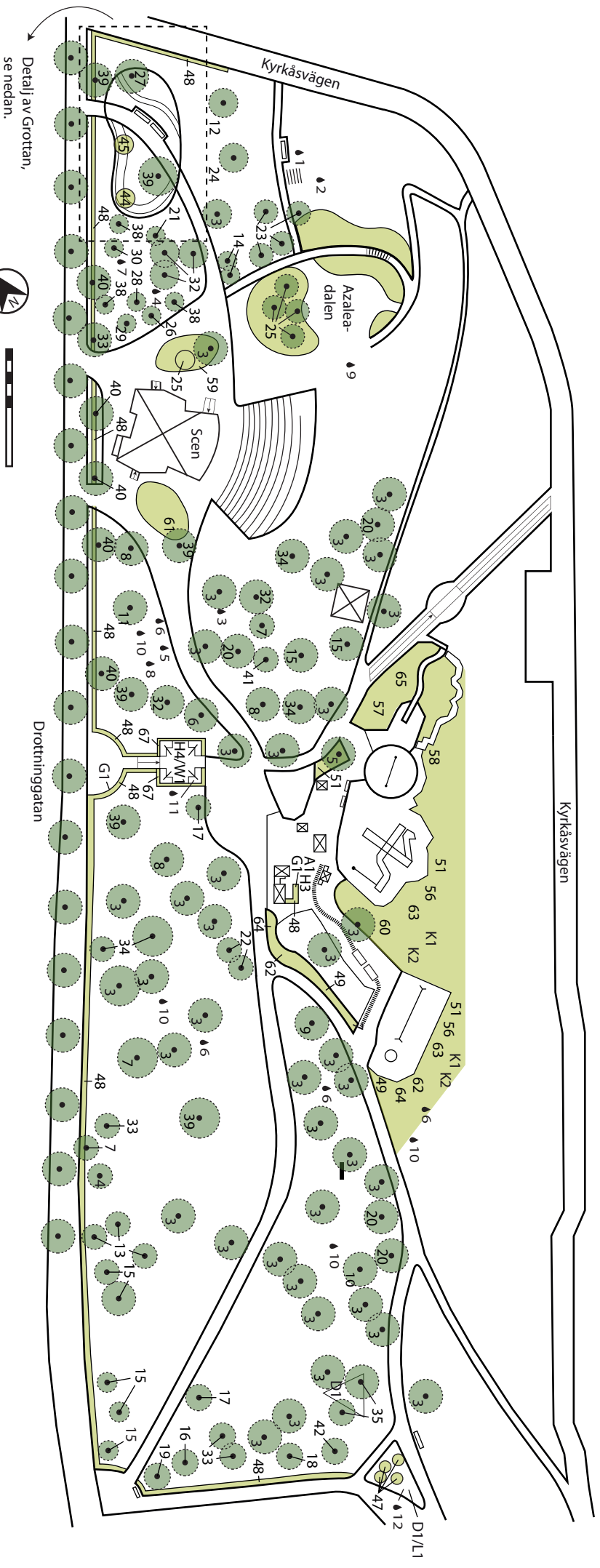
Örtagård med anor från sekelskiftet gestaltad i modern tappning av landskapsarkitekt Tomas Lindvall och anlagd 2000. Upprustningen skedde i samarbete med museet och har en tydlig koppling till Rådhuset. Under 2022-2023 rustades återigen parken utifrån sin ursprungliga form av landskapsarkitekt Lisa Kennerstedt och trädgårdsmästare Johanna Eriewing.

Trädskiktet består av bland annat äkta valnöt, äkta kastanj och mullein. Här odlas också bland annat Enköpings främsta kulturväxt pepparroten och olika växter för flera ändamål: läkeörter, kryddväxter, aromaterapi och växtfärgning.



Växtförtäckning: Rådhusgården

Träd			
1	<i>Castanea sativa</i> / äkta kastanj		
2	<i>Ginkgo biloba</i> / ginkgo		
3	<i>Juglans regia</i> / äkta valnöt		
4	<i>Malus domestica</i> 'Amorosa' E / äpple		
5	<i>Malus domestica</i> 'Fillippa' E / äpple		
6	<i>Malus domestica</i> 'James Grieve' E / äpple		
7	<i>Malus domestica</i> 'Schone van Boskoop' / äpple		
8	<i>Morus</i> 'Mulle' E / mullbär		
9	<i>Prunus persica</i> 'Frost' / persika		
10	<i>Pyrus communis</i> 'Clapps Röda Favorit' E / päron		
11	<i>Pyrus communis</i> 'Göteborgs Diamant' E / päron		
12	<i>Pyrus communis</i> 'Williams' E / päron		
13	<i>Tilia cordata</i> / skogsflind		
14	<i>Toona sinensis</i> 'Flamingo' / kinesisk toon		
Buskar			
20	<i>Buxus sempervirens</i> / buxbom		
21	<i>Chaenomeles japonica</i> fk 'Motala' / kvitten		
22	<i>Cornus mas</i> / körsbärskornell		
23	<i>Ribes nigrum</i> 'Intercontinental' / svarta vinbär		
24	<i>Ribes nigrum</i> 'Risarp' / svarta vinbär		
25	<i>Ribes uva-crispa</i> / krusbär		
26	<i>Rosa officinalis</i> / apotekarros		
27	<i>Syringa vulgaris</i> 'Norrgården' / syren		
28	<i>Syringa vulgaris</i> 'Beauty of Moscow' / syren		
29	<i>Syringa vulgaris</i> f. <i>alba</i> / vit syren		
Klättrväxter			
30	<i>Clematis</i> 'Polish Spirit' / vitcella-klematis		
31	<i>Clematis</i> 'Willy' / atragene-klematis		
32	<i>Clematis viticella</i> 'Alba Luxuriens' / klematis		
33	<i>Jasminum nudiflorum</i> / vinterjasmin		
34	<i>Lonicera caprifolium</i> / kaprifol		
35	<i>Rosa</i> 'Geschwinds Nordlandrose' / multifloraros	H12	<i>Hydrangea</i> 'Herbstfreude' / kärleksört
36	<i>Rosa</i> 'Alba Maxima' / Jungfruos	H13	<i>Hypericum perforatum</i> / äkta Johannesört
37	<i>Rosa</i> 'May Queen' / wichuranaros	H14	<i>Hyssopus officinalis</i> / isop
38	<i>Wisteria sinensis</i> / blåregn	H15	<i>Hyssopus officinalis</i> 'Roseus' / rosa isop
39	<i>Wisteria sinensis</i> 'Prolific' / blåregn	I1	<i>Iris germanica</i> 'Superstition' / iris
Perenner		L1	<i>Lavandula angustifolia</i> 'Munstead' / lavendel
A1	<i>Actaea racemosa</i> / läkesilverax	L2	<i>Levisticum officinale</i> / libbsticka
A2	<i>Agatsache</i> 'Blue Fortune' / ansjört	M1	<i>Matteuccia struthiopteris</i> / struträken
A3	<i>Alchemilla xanthochlora</i> / kustdagglåpa	M2	<i>Melva alcea</i> 'Fastigiata' / rosenmalva
A4	<i>Allium x proliferum</i> / luftlök	M3	<i>Melissa officinalis</i> / citronmeliss
A5	<i>Athaea officinalis</i> / läkemaiva	M4	<i>Mentha spicata</i> 'Crispa' / krusmynta
A6	<i>Armoracia rusticana</i> 'Wallen' / pepparrot	M5	<i>Mentha suaveolens</i> 'Apple Mint' / rundmynta
A7	<i>Artemisia abrotanum</i> / äbrodd	M6	<i>Mentha suaveolens</i> 'Variegata' / brokbladig äppelmynta
A8	<i>Artemisia absinthium</i> / malört	M7	<i>Mentha x piperita</i> 'Spearmint' / pepparmynta
A9	<i>Asarum europaeum</i> / hasselört	M8	<i>Meum athamanticum</i> / björnmot
A10	<i>Asparagus officinalis</i> / sparris	M9	<i>Monarda fistulosa</i> / lila temynta
B1	<i>Baptisia australis</i> / färgväppling	M10	<i>Myrrhis odorata</i> / spansk körvel
B2	<i>Bergenia</i> 'Vinterglöd' / bergenia	O1	<i>Origanum Compactum</i> / kungsmynta
C1	<i>Clinopodium nepeta</i> / stenkrydeld	O2	<i>Origanum vulgare</i> / kungsmynta
C2	<i>Codonopsis pilosula</i> / fättigmansginseng	P1	<i>Paeonia officinalis</i> / bergpion
E1	<i>Echinacea pallida</i> / läkerurdebeckia	P2	<i>Paeonia officinalis</i> 'Little Spire' / afganperovskia
E2	<i>Echinacea purpurea</i> 'Magnus' / röd rudbeckia	P3	<i>Pulmonaria officinalis</i> 'Sissinghurst White' / lungört
F1	<i>Fragaria vesca</i> 'Rugen' / smultron	R1	<i>Rheum palmatum</i> v. <i>tanguticum</i> 'Atropunpureum' / röd filkrabart
G1	<i>Galium odoratum</i> / myskmadra	R2	<i>Rheum rhabarbarum</i> 'Eimblitz' / rabarber
G2	<i>Geranium magnificum</i> / myskmadra	R3	<i>Rheum rhabarbarum</i> 'Holsteiner Blut' / rabarber
H1	<i>Helleborus tuberosus</i> / jordärtskocka	R4	<i>Rubus x stellarcticus</i> 'Anna' / alläkerbär
H2	<i>Helleborus foetidus</i> / klockjulros	R5	<i>Rubus x stellarcticus</i> 'Beata' / alläkerbär
H3	<i>Hemerocallis fulva</i> 'Frösvidal' / brunröd daglilja	R6	<i>Rubus x stellarcticus</i> 'Linda' / alläkerbär
H4	<i>Hemerocallis lilioasphodelus</i> / gul daglilja	R7	<i>Rubus x stellarcticus</i> 'Sofia' / alläkerbär
H5	<i>Hosta</i> 'Abiqua Drinking Gourd' / funkia	R8	<i>Ruta graveolens</i> / vinruta
H6	<i>Hosta</i> 'Cherry Berry' / funkia	S1	<i>Salvia officinalis</i> / kryddsalvia
H7	<i>Hosta</i> 'Diamond Lake' / funkia	S2	<i>Sanguisorba officinalis</i> 'Red Thunder' / blodtopp
H8	<i>Hosta</i> 'Empress Wu' / funkia		
H9	<i>Hosta</i> 'Halcyon' / funkia		
H10	<i>Hosta</i> 'Harry von Trier' / funkia		
H11	<i>Humulus lupulus</i> fr. <i>Näsum</i> / humle		
		S3	<i>Saponaria officinalis</i> 'Kvinnsgroda' / såpnejlika
		S4	<i>Satureja montana</i> / vinterkrydeld
		Anueller	
			<i>Pelargonium</i> 'Dr. Westerlund' / Dr. Westerlunds blomma
			<i>Allium schoenoprasum</i> / gräslok
			<i>Anethum graveolens</i> / dill
			<i>Plectranthus amboinicus</i> 'Malibu' / kryddkarbergare
			<i>Ocimum basilicum</i> / basilika
			<i>Salvia discolor</i> / svart salvia
			<i>Tagetes tenuifolia</i> / kryddtagetes
			<i>Meibanthus major</i> / honungsbuske
			<i>Tagetes linnaeus</i> 'Burning Embers' / linnetagetes
			<i>Thymus vulgare</i> 'Pizzathymian' / pizzatimjan
			<i>Petroselinum crispum</i> / krusbladig persilja
		Lök- och knölväxter	
		1	<i>Allium</i> 'Red Mohican' / ametistlök
		2	<i>Allium obliquum</i> / vridlök
		3	<i>Crocus flavus</i> 'Golden Yellow' / krokus
		4	<i>Erythronium</i> 'Pagoda' / hundtandslilja
		5	<i>Fritillaria raddaana</i> / halmgul kejsarkrona
		6	<i>Narcissus</i> 'Congress' / stjärnarciss
		7	<i>Narcissus</i> 'Pistachio' / narciss
		8	<i>Narcissus</i> 'Woodland' / stjärnarciss
		9	<i>Nectaroscordum siculum</i> / honungslök
		10	<i>Tulipa</i> 'Bowl of Beauty' / tulpan
		11	<i>Tulipa</i> 'Charming Beauty' / tulpan
		12	<i>Tulipa</i> 'Florijn Chic' / liljetulpan
		13	<i>Tulipa</i> 'Palmyra' / fylld tulpan
		14	<i>Tulipa</i> 'Yellow Crown' / tulpan
		15	<i>Tulipa sylvestris</i> / vildtulpan
		16	<i>Tulipa tarda</i> / flocketulpan



Detalj av Grottan, se nedan.

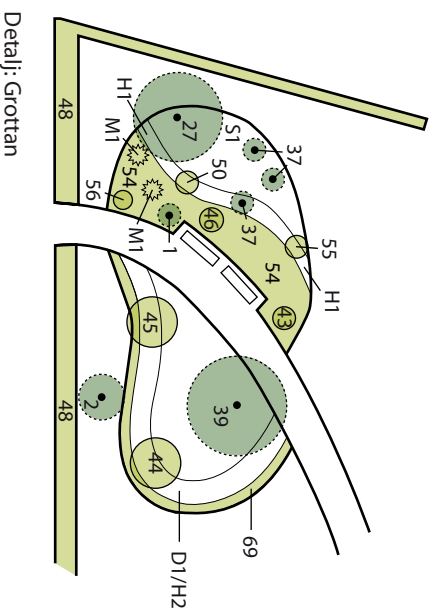


0 20 m

Skolparken: Sekelskiftespark från 1880-talet

Parkens upphovsperson är okänd men den har under åren utvecklats med nya delar, bland annat azaleadalen av landskapsarkitekt Tomas Lindvall och en barrväxtpartering (Grottan) av trädgårdsmästare Johan Arvidsson. Namnet kommer från den angränsande skolbyggnaden.

Här finns stora gräsytor i skuggan av ett rikt utbud av trädarter, bland annat blodbok, ginkgo, trasilind och näsduksträd. I den norra delen finner du barrväxter och ett stort utbud av azaleor som blöder på en rik blomning under sensåren.



Detalj: Grottan

Teckenförklaring

- | | | | |
|--|-------|--|---------------------|
| | Träd | | Perenna gräs |
| | Buske | | Lök- eller knölväxt |
| | Häck | | Bank |

Växtförteckning: Skolparken

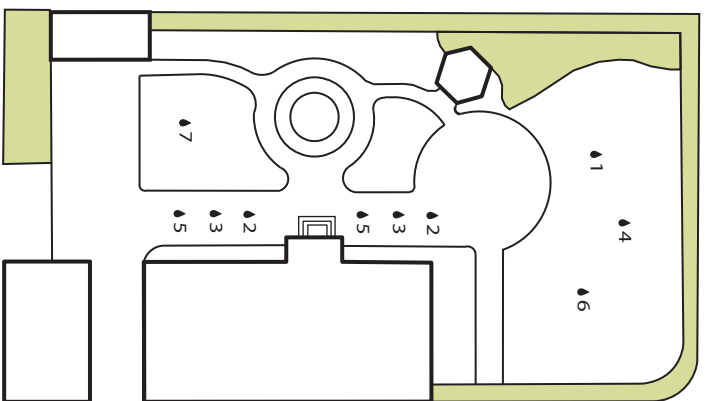
Träd				
1	<i>Abies amabilis</i> 'Spreading Star' / purpurgran	32	<i>Pseudotsuga menziesii</i> / douglasgran	
2	<i>Abies nordmanniana</i> / nordmannsgran	33	<i>Quercus coccinea</i> / scharlakansek	
3	<i>Acer platanoides</i> / skogslönn	34	<i>Quercus robur</i> / skogsek	
4	<i>Acer sp.</i> / sort av lönn	35	<i>Robinia pseudoacacia</i> / robinia	
5	<i>Acer tataricum</i> / rysk lönn	36	<i>Thuja occidentalis</i> / tuja	
6	<i>Aesculus carnea</i> 'Briotii' / rödblommig hästkastanj	37	<i>Thuja occidentalis</i> 'Fastigiata' / pelartuja	
7	<i>Aesculus flava</i> / hästkastanj	38	<i>Thuja plicata</i> 'Excelsa' / gollartuja	
8	<i>Aesculus hippocastanum</i> / hästkastanj	39	<i>Tilia cordata</i> / skogslind	
9	<i>Aesculus turbinata</i> / japansk hästkastanj	40	<i>Tilia platyphyllos</i> / bohusslind	
10	<i>Carya ovata</i> / skidhickory	41	<i>Tilia platyphyllos</i> 'Laciniata' / traslind	
11	<i>Cladrastis kentukea</i> / gulved	42	<i>Zelkova serrata</i> / japansk zelkova	
12	<i>Cornus sp.</i> / sort av kornell	Buskar		
13	<i>Corylus colurna</i> / turkassel	43	<i>Abies balsamea</i> 'Nana' / liten balsamgran	
14	<i>Davidia involucreata</i> var. <i>vilmoriniana</i> / näsdruksträd	44	<i>Acer griseum</i> / kopparlönn	
15	<i>Fagus sylvatica</i> / bok	45	<i>Amelanchier laevis</i> / kopparthäggmispel	
16	<i>Fagus sylvatica</i> (Filklbladiga-Gruppen) 'Asplenifolia' / filklbok	46	<i>Chamaecyparis obtusa</i> 'Nana Gracilis' / japansk ädelcypress	
17	<i>Fagus sylvatica</i> 'Pendula' / hängbok	47	<i>Euonymus europaeus</i> 'Evert' / benved	
18	<i>Fagus sylvatica</i> 'Zlatica' / bok	48	<i>Fagus sylvatica</i> / bok	
19	<i>Fagus sylvatica</i> (Purpurbladiga-Gruppen) / blodbok	49	<i>Hydrangea paniculata</i> 'Little Lime' / vipphortensia	
20	<i>Fraxinus excelsior</i> / ask	50	<i>Larix decidua</i> 'Puli' / dvärglärk	
21	<i>Ginkgo biloba</i> / kinesiskt tempelträd	51	<i>Lonicera caerulea</i> var. <i>kamtschatica</i> ANJA / blåbästry	
22	<i>Larix decidua</i> / europeisk lärk	52	<i>Malus toringo</i> var. <i>sargentii</i> / bukettapel	
23	<i>Larix gmelinii</i> var. <i>japonica</i> / kurlielärk	53	<i>Microbiota decussata</i> / kryptuja	
24	<i>Larix sp.</i> / sort av lärk	54	<i>Picea abies</i> 'Inversa' / bäggran	
25	<i>Magnolia hypoleuca</i> / Junmagnolia	55	<i>Picea abies</i> 'Nidiformis' / fågelbogran	
26	<i>Picea abies f. virgata</i> / ormgran	56	<i>Prunus pumila</i> var. <i>depressa</i> / sandkårsbär	
27	<i>Picea breweriana</i> / slöjgran	57	<i>Rhododendron</i> 'Catawbiense Album' / parkrododendron	
28	<i>Picea orientalis</i> 'Aureospicata' / orientgran	58	<i>Rhododendron</i> 'Catawbiense Grandiflorum' / parkrododendron	
29	<i>Pinus aristata</i> / rävsvanställ	59	<i>Rhododendron</i> (Caucasicum-Gruppen) 'Cunningham's White' / caucasicumrododendron	
30	<i>Pinus ponderosa</i> / gultall			
31	<i>Prunus padus</i> / hägg			
		60	<i>Rhododendron</i> (Catawbiense-Gruppen) 'Roseum Elegans' / parkrododendron	
		61	<i>Rhododendron</i> (Brachycarpum-Gruppen) 'St Michel' / mustilarododendron	
		62	<i>Rhus aromatica</i> 'Grow Low' / doftsumak	
		63	<i>Ribes alpinum</i> 'Pumilum' / mabär	
		64	<i>Spiraea japonicum</i> 'Little Princess' / praktspirea	
		65	<i>Symphoricarpos albus</i> ssp. <i>laevigatus</i> / snöbär	
		66	<i>Taxus x media</i> 'Brownii' / hybrididegran	
		67	<i>Taxus x media</i> 'Hilli' / hybrididegran	
		68	<i>Tsuga canadensis</i> / hemlock	
		Perenner		
		A1	<i>Anemone hupehensis</i> 'Splendens' / höstanemon	
		D1	<i>Dryopteris filix-mas</i> / träjon	
		G1	<i>Geranium macrorrhizum</i> / flocknäva	
		H1	<i>Hakonechloa macra</i> / hakonegräs	
		H2	<i>Hepatica transsylvanica</i> / ungersk blåsippa	
		H3	<i>Hosta 'Avocado'</i> / funkia	
		H4	<i>Hosta crispula</i> / gravfunkia	
		L1	<i>Luzula sylvatica</i> 'Waldler' / storfyle	
		M1	<i>Miscanthus sinensis</i> 'Zebrinus' / zebragräs	
		S1	<i>Salvia glutinosa</i> / klippsalvia	
		W1	<i>Waldsteinia ternata</i> / gullgröna	
		Lök- och knölväxter		
		▲ 1	<i>Anemone blanda</i> 'Blue Shades' / balkansippa	
		▲ 2	<i>Anemone blanda</i> 'White Splendor' / balkansippa	
		▲ 3	<i>Crocus tommasinianus</i> 'Whitewell Purple' / snö krokus	
		▲ 4	<i>Crocus tommasinianus</i> 'Ruby Giant' / snö krokus	
		▲ 5	<i>Crocus vernus</i> ssp. <i>vernus</i> 'Michael's Purple' / våtkrokus	
		▲ 6	<i>Gagea lutea</i> / vårlök	
		▲ 7	<i>Muscari botryoides</i> / pärlhyacint	
		▲ 8	<i>Puschkinia scilloides</i> / porslinshyacint	
		▲ 9	<i>Scilla forbesii</i> / vårstjärna	
		▲ 10	<i>Scilla sibirica</i> / rysk blåstjärna	
		▲ 11	<i>Tulipa</i> 'Show Winner' / tulpan	
		▲ 12	<i>Tulipa</i> 'Yellow Purissima' / tulpan	
		Klätterväxter		
		K1	<i>Clematis tangutica</i> / gullklematis	
		K2	<i>Hydrangea anomala</i> ssp. <i>petiolaris</i> / klätterhortensia	

Westerlundska gården 22

Westerlundska gården: Gömmd sekelskiftesträdgård

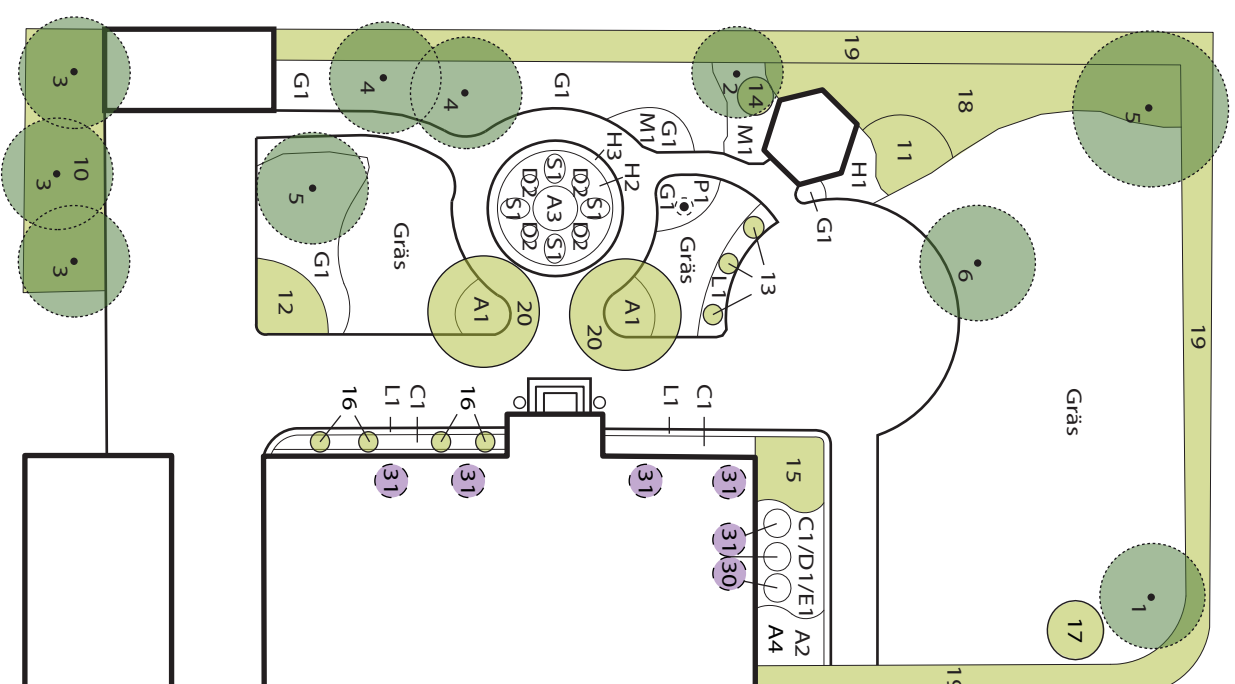
Gården ligger vid Doktor Westerlunds tidigare bostad, praktik och trädgård. Den rustades under mitten av 1990-talet och är gestaltad av Lars Johansson utifrån tidigare kartbilder och underlag. Doktor Westerlundssällskapet har visningar och sköter gårdens öppet hållande.

Omgärdad av ett staket är gården väl omsluten, något som förstärks av syrener och höga barrträd som ger skugga. Flera av arterna har Doktor Westerlund själv planterat på gården. Mitt för entrén finns en rundel som planteras med sommarblommor.



Lökplan

- Teckenförklaring**
- Träd
 - Buske
 - Häck
 - Klätterväxt
 - Lök- eller knölväxt
 - Bänk



Växtförteckning: Westerlundska gården

Träd

- 1 *Betula pendula* fk Julita E / vårbjörk
- 2 *Fagus sylvatica* 'Pendula' / hängbok
- 3 *Juglans manshurica* / manchurisk valnöt
- 4 *Laburnum x watereri* 'Vossii' / hybridgullregn
- 5 *Picea abies* / gran
- 6 *Pyrus communis* / päron

Buskar

- 10 *Malus toringo* var. *sargentii* / buketaffel
- 11 *Philadelphus coronarius* 'Finn' / doftscheersmin
- 12 *Rosa* (*Centifolia* *Muscosa*-Gruppen) 'Henri Martin' / mossros
- 13 *Rosa* (Moderna Buskros-Gruppen) 'High Voltage' Easy Elegance-serien / buskros
- 14 *Rosa* (Moschata-Gruppen) 'Mozart' / moschataros

Biennier

- A4 *Alcea rosea* / stockros

Lök- och knölväxter

- ♦ 1 *Chinodoxa luciliae* / värstjärna
- ♦ 2 *Crocus tommasinianus* 'Ruby Giant' / krokus
- ♦ 3 *Fritillaria raddaeana* / kejsarkrona
- ♦ 4 *Gagea lutea* / vårlök
- ♦ 5 *Nectaroscordum siculum* / honungslök
- ♦ 6 *Scilla sibirica* / rysk blåstjärna
- ♦ 7 *Tulipa* (Darwinhybrid-Gruppen) 'Apeldoorn' / tulpan

Klättrväxter

- 30 *Clematis* (Sena Storblommiga-Gruppen) 'Perle d'Azur' / Clematis
- 31 *Clematis tangutica* / gullklematis

Perenner

- A1 *Achillea filipendulina* 'Gold Plate' / praktrollika
- A2 *Anemone x hybrida* 'September Charm' / höstanemon